

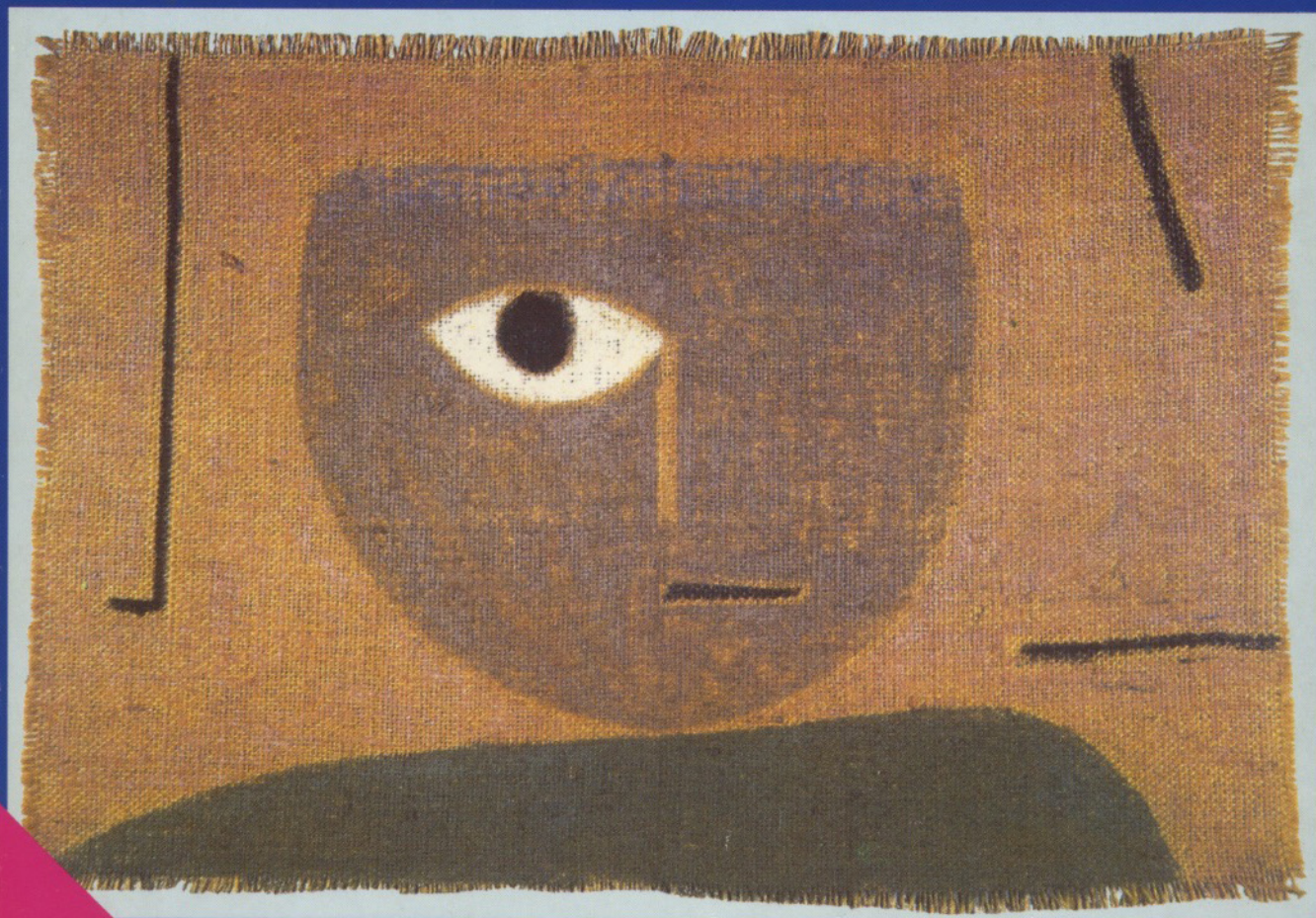
DANIELA ANTONELLO - GIUSEPPE FORTI

1

# Occhio... all'immagine!

Quaderni operativi di Educazione all'Immagine  
per la Scuola Elementare

Classe Prima



Signum  
SCUOLA

DANIELA ANTONELLO - GIUSEPPE FORTI

# Occhio... all'immagine!

Quaderni operativi di Educazione all'Immagine  
per la Scuola Elementare

**Classe Prima**

Signum  
SCUOLA

TUTTI I DIRITTI SONO RISERVATI

E' vietata la riproduzione anche parziale dell'opera,  
come pure l'utilizzazione editoriale degli spunti  
e delle soluzioni metodologiche che la caratterizzano

© 1993 by Signum Scuola® - Padova

**Signum Scuola®** - Una Divisione Editoriale del Gruppo Offset Invicta S.p.A.  
35010 LIMENA/PADOVA - ZONA INDUSTRIALE - VIA DEL SANTO, 183  
TEL. 049/8840443 - 8840588 (7 linee r.a.) - FAX 049/8840791

Ristampe

6    5    4    3    2    1    0                    1996    1995    1994    1993

Stampato per conto della Signum Scuola  
dall'OFFSET INVICTA S.p.A. - Limena/Padova

*Nel caso di eventuali omissioni o errori di attribuzione,  
la Casa Editrice assicura dietro segnalazione le dovute  
correzioni nelle prossime ristampe.*

Disegni di Marina Forti  
Elaborazioni pittorico/grafiche e realizzazioni plastiche di Daniela Antonello  
Grafica e impaginazione di Giuseppe Forti

*In copertina: Paul Klee, L'occhio, pastello su juta. Collezione privata, Svizzera*

*Daniela Antonello e Giuseppe Forti, prima di diventare direttori didattici, hanno insegnato per diversi anni nelle scuole elementari della provincia di Padova.  
In particolare Daniela Antonello ha svolto esperienze di tipo pittorico/grafico ed attività di animazione teatrale nella scuola anche in corsi di formazione per docenti.  
Giuseppe Forti si è occupato di audiovisivi, ed è stato formatore dell'I.R.R.S.A.E. VENETO nel piano pluriennale di aggiornamento relativo ai Nuovi Programmi per la scuola Elementare.  
La presente serie di quaderni operativi è frutto di un lavoro collaborativo da parte degli autori in ciascuna fase della sua realizzazione. Si precisa comunque che Daniela Antonello ha curato principalmente le parti relative a Immagine e percezione, Tecniche e materiali, Giuseppe Forti le parti relative a Immagine e comunicazione, Immagine e media tecnologici e la ricerca iconografica.*

Gli autori ringraziano gli alunni e i docenti della Scuola Elementare Statale "R. Lambruschini" di Padova e del Circolo Didattico di San Giorgio in Bosco (PD) per la maggior parte dei materiali riprodotti.

Il presente quaderno operativo fa parte di una serie di cinque, uno per classe, che si richiamano, per struttura curricolare generale e per le singole proposte di lavoro, alla guida didattica "TUTTIMAGINE" degli stessi autori. La guida è uno strumento indispensabile per l'insegnante, genitore o altro educatore, per poter condurre in modo approfondito il lavoro.

Ogni quaderno si suddivide, in linea di massima, nelle stesse parti proposte dalla guida che si riconoscono dallo stesso colore dei fondini dei titoli:

- IMMAGINE E PERCEZIONE :	blu/cyan
- IMMAGINE E COMUNICAZIONE:	violetto
- TECNICHE E MATERIALI:	rosso magenta
- IMMAGINE E MEDIA TECNOLOGICI:	rosso arancio (II° ciclo)
- APPROCCIO ALL'OPERA D'ARTE:	giallo (II° ciclo)

I titoli di ogni pagina hanno principalmente la funzione di richiamare agli insegnanti l'argomento e i relativi obiettivi didattici riportati nell'indice del quaderno. Gli esercizi sono raggruppati, per esigenze di esposizione, più o meno nello stesso ordine suggerito dalla guida, però si ritiene essenziale che i vari filoni: Percezione, Comunicazione, Tecniche ecc., siano proposti ai bambini in modo "parallelo" evitando che, per esempio, tutti gli esercizi sulla percezione vengano svolti all'inizio dell'anno e quelli sulle tecniche alla fine. Naturalmente le varie unità vanno proposte tenendo conto delle difficoltà che quel particolare "gruppo-classe" potrebbe incontrare. Gli esercizi possono essere semplificati o approfonditi, ripetuti, ampliati, ed usati, con le dovute varianti, anche comè prove di verifica.

In ogni caso la quantità delle proposte è tale da permettere una eventuale scelta da parte degli insegnanti.

Il curriculum è stato calibrato per poter essere attuato in un tempo di due ore settimanali di lezione per un anno scolastico.

Alcuni degli obiettivi didattici riportati nell'indice finale si ripetono nei singoli quaderni, nella convinzione che molte attività si possano riproporre in momenti successivi, con difficoltà crescenti secondo le capacità dei bambini di ogni classe.

In ogni caso, si consiglia di ripetere con i bambini alcune attività, anche se non sono espressamente richiamate dai quaderni per esigenze di spazio, specialmente per la parte "TECNICHE E MATERIALI": la ricerca sulle diverse modalità d'uso delle tempere, dei pastelli, delle matite e di tutti gli strumenti in genere va riproposta ai bambini ogni anno.

Poichè non tutte le unità didattiche contenute nel presente quaderno possono essere elaborate all'interno dello stesso, si consiglia di "adottare" per ogni alunno una cartella di plastica per raccogliere tutti i materiali occorrenti (album, disegni, colori diversi, matite, gessi, ecc.) e dove poter conservare, in apposite cartelline, le opere realizzate.

Sarebbe opportuno, qualora nella scuola fosse disponibile un'aula, allestire il laboratorio di Educazione all'Immagine, in modo da avere uno spazio fisso per l'esposizione dei cartelloni, delle ricerche, dei dipinti ecc., e in cui costituire una "banca" dei diversi materiali esaminati (carta, cartone, legno...) e delle immagini raccolte.





**1** OSSERVA ATTENTAMENTE LA FIGURA CHE STA SOPRA E RISPONDI ALLE DOMANDE DELLA TABELLA.

CHE COSA STA DAVANTI?

---

CHE COSA STA DIETRO?

---

CHE COSA C'E' TRA LE DUE SEDIE A SDRAIO?

---

COSA VEDI TRA IL MARE E LE SEDIE A SDRAIO?

---

COSA C'E' SULLO SFONDO?

---



**1**  
OSSERVA  
IL DISEGNO  
A SINISTRA  
E COLORA  
CON COLORI  
CHIARI  
GLI OGGETTI  
CHE STANNO  
DAVANTI  
E CON COLORI  
SCURI  
QUELLI  
CHE STANNO  
DIETRO.



**2**  
OSSERVA  
LA FOTOGRAFIA  
A SINISTRA  
E RISPONDI.  
COSA VEDI  
COME FIGURA?  
COSA VEDI  
COME  
SFONDO?



**1** CHE COSA SI NASCONDE NELLE IMMAGINI CHE VEDI SOPRA? OSSERVA ATTENTAMENTE E DESCRIVI NEGLI SPAZI QUI SOTTO.

**A**

---



---



---



---



---

**B**

---



---



---



---



---

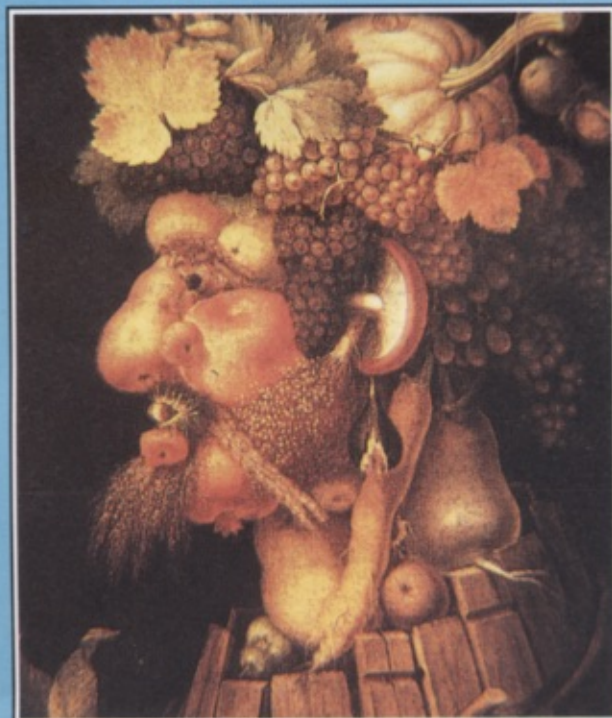




PRIMAVERA



ESTATE



AUTUNNO



INVERNO

GIUSEPPE ARCIMBOLDI - 1527 - 1593

**1**

NELLA PAGINA A SINISTRA PUOI VEDERE QUATTRO QUADRI DI GIUSEPPE ARCIMBOLDI, UN PITTORE VISSUTO TANTI ANNI FA, CHIAMATO ANCHE "ARCIMBOLDO".

OSSERVA ATTENTAMENTE LE IMMAGINI E RISPONDI ALLE DOMANDE

**PRIMAVERA**

CHE COSA VEDI  
NELL'IMMAGINE?

---

---

---

---

DA CHE COSA E' FORMATA?

---

---

---

---

**ESTATE**

CHE COSA VEDI  
NELL'IMMAGINE?

---

---

---

---

DA CHE COSA E' FORMATA?

---

---

---

---

**AUTUNNO**

CHE COSA VEDI  
NELL'IMMAGINE?

---

---

---

---

DA CHE COSA E' FORMATA?

---

---

---

---

**INVERNO**

CHE COSA VEDI  
NELL'IMMAGINE?

---

---

---

---

DA CHE COSA E' FORMATA?

---

---

---

---

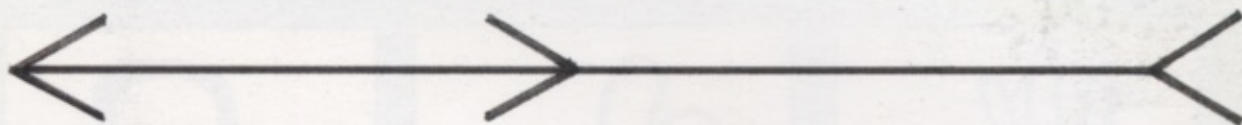


**1** CHE ANIMALI SONO RAFFIGURATI NELL'IMMAGINE CHE STA SOPRA? COME SI TRASFORMANO?



**2** OSSERVA ATTENTAMENTE LA ZONA NERA DELLA FIGURA QUI SOPRA. CHE COSA VEDI? OSSERVA POI LA ZONA BIANCA. CHE COSA VEDI ADESSO? RIESCI A VEDERE LE DUE COSE NELLO STESSO TEMPO?

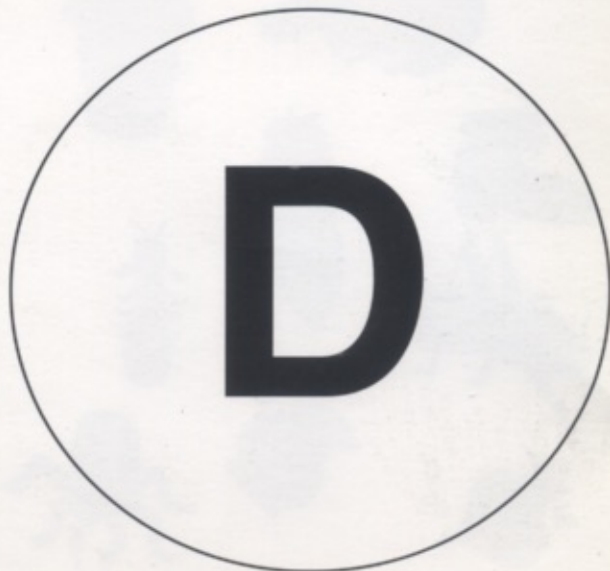
**3** OSSERVA BENE I DUE VISI DELLA FIGURA A SINISTRA, POI CAPOVOLGI IL LIBRO E OSSERVALI ANCORA CON ATTENZIONE. CHE COSA OSSERVI? SE OCCORRE, RIPETI PIU' VOLTE L'OPERAZIONE.

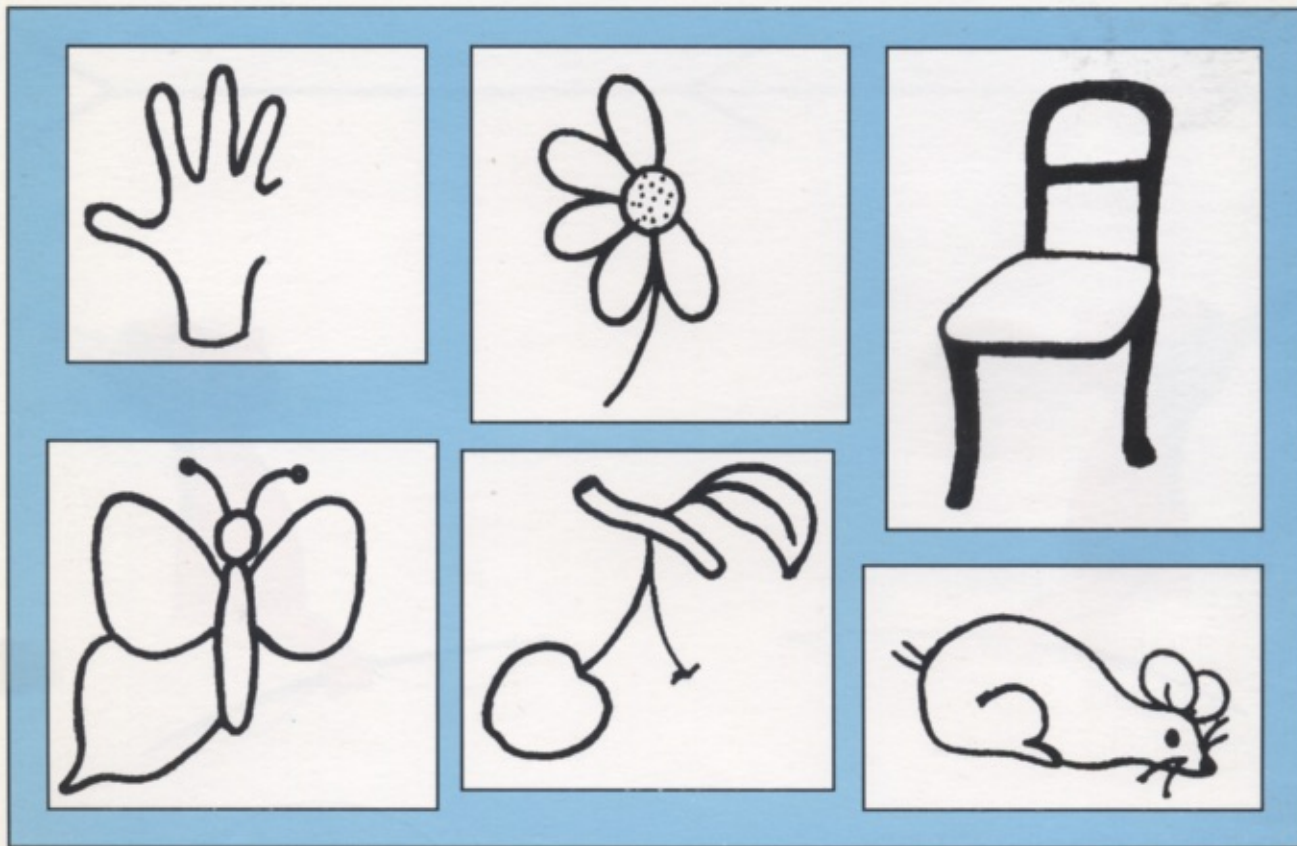


**1**  
 POVERI INDIANI! LE LORO FRECCHE  
 SI SONO INCASTRATE!  
 E' PIU' LUNGA LA FRECCIA "A" O  
 LA FRECCIA "B"?  
 MISURA CON UN PEZZETTO  
 DI CARTA.



**2**  
 OSSERVA ATTENTAMENTE LE DUE  
 "D" DELLA FIGURA A DESTRA.  
 .E' PIU' GRANDE QUELLA IN ALTO  
 O QUELLA IN BASSO?  
 PRENDI UN PEZZETTO DI CARTA  
 DA LUCIDI TRASPARENTE O DI  
 CARTA VELINA , RICALCA UNA  
 DELLE DUE LETTERE, METTILA  
 SOPRA ALL'ALTRA E VERIFICA SE  
 LA TUA RISPOSTA E' ESATTA.





**1** OSSERVA LE FIGURE CHE STANNO SOPRA E COMPLETA LE PARTI MANCANTI.

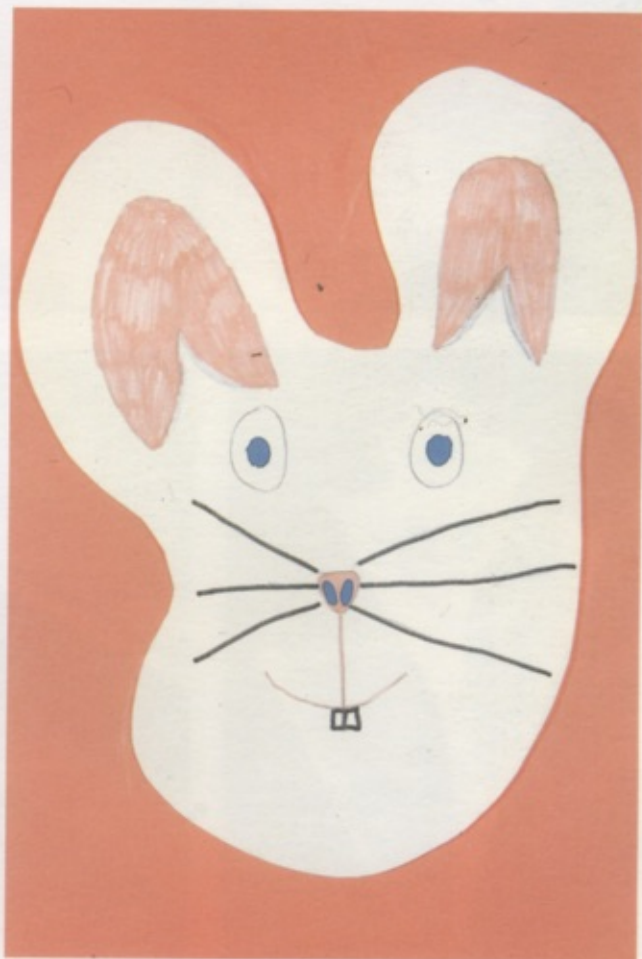
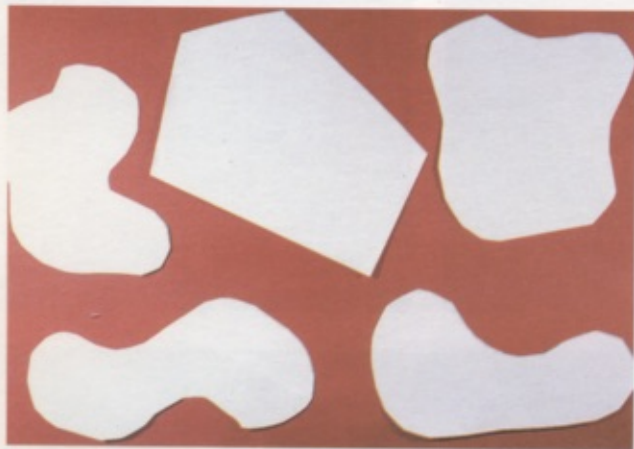
**2** CHE OGGETTI O ANIMALI RICONOSCI NELLA FIGURA A SINISTRA?

- 1 \_\_\_\_\_
- 2 \_\_\_\_\_
- 3 \_\_\_\_\_
- 4 \_\_\_\_\_
- 5 \_\_\_\_\_
- 6 \_\_\_\_\_
- 7 \_\_\_\_\_
- 8 \_\_\_\_\_
- 9 \_\_\_\_\_
- 10 \_\_\_\_\_
- 11 \_\_\_\_\_

**1**  
UNISCI  
CON UNA FRECCIA  
L'IMMAGINE  
DELL'ANIMALE  
CON LA PARTE CHE  
E' STATA RITAGLIATA.

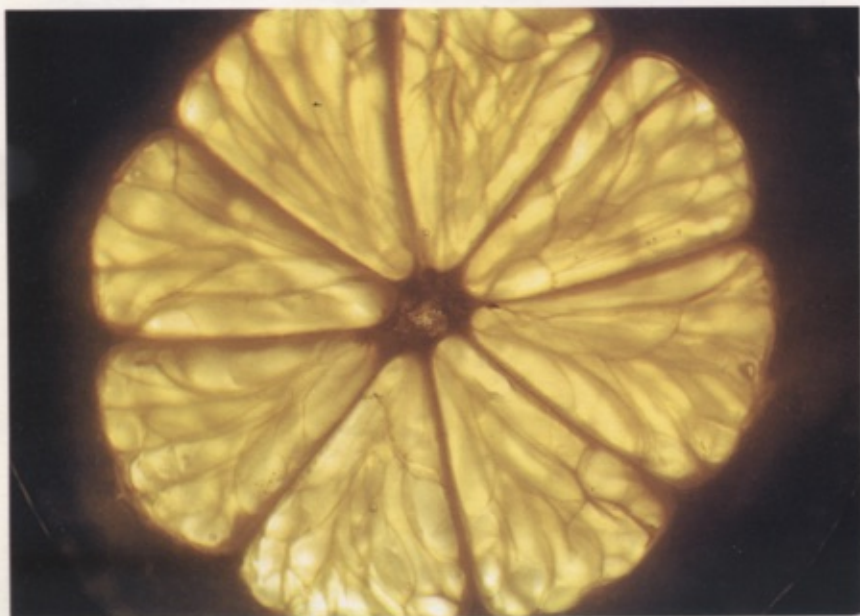


**2**  
RITAGLIA DELLE  
FORME A CASO,  
OSSERVALE BENE  
E USALE PER  
DISEGNARE ANIMALI,  
OGGETTI, COSE CHE  
LE FORME STESSE TI  
HANNO SUGGERITO,  
COME NEGLI ESEMPI.





**1**  
SCOPRI NELLE COSE  
CHE TI CIRCONDANO, A CASA,  
A SCUOLA, PER STRADA,  
NELLA NATURA,  
DELLE FORME "**RITMICHE**",  
CHE SI RIPETONO, CIOE',  
SEMPRE UGUALI.  
PROVA A RIPRODURLE  
CON DEI DISEGNI.

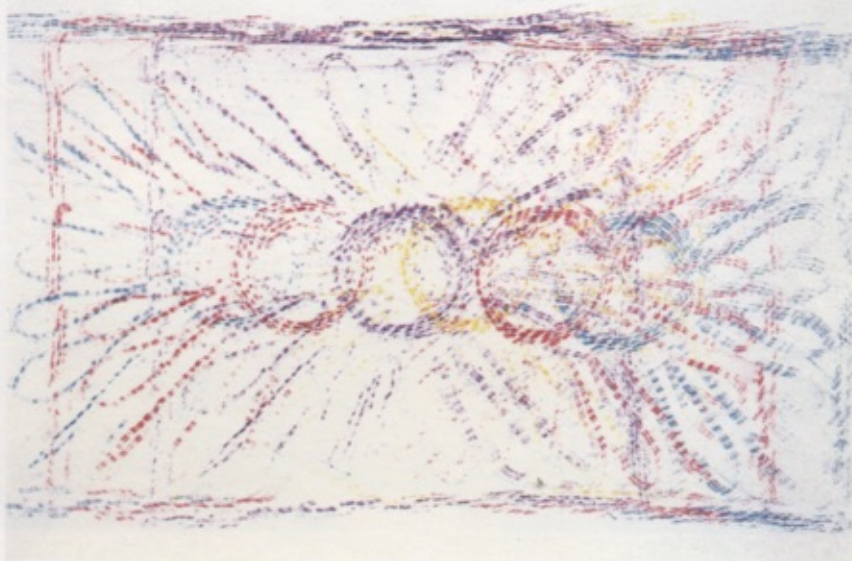


**1**

- A - PIEGA UN FOGLIO IN QUATTRO.  
 B - TAGLIA LA CARTA CON UNA FORBICE.  
 C - APRI IL FOGLIO E... SORPRESA!

**2**

- PORTA A SCUOLA PICCOLE GRATTUGIE, RETINI, PIZZI, VASSOI DI PLASTICA ZIGRINATI E, CON LA TECNICA DEL "**FROTTAGE**" (VEDI ALLE PAGINE 46, 47, 48,49), CREA COMPOSIZIONI RITMICHE DI COLORI DIVERSI.

**3**

- TAGLIA A META' O IN SEZIONI DI VARIE FORME UNA PATATA. USALA COME STAMPO, INTINGILA IN DIVERSI COLORI A TEMPERA E CREA DELLE COMPOSIZIONI CHE ABBIANO UN CERTO RITMO. RIPETI L'ESERCIZIO CON ALTRI ORTAGGI.







**1**  
 DIVIDENDO IN DUE  
 CON UNA LINEA IL DISEGNO  
 DELLA BAMBINA CHE STA SOTTO  
 OTTIENI DUE PARTI UGUALI.  
 PROVA A DIVIDERE IN DUE, CON  
 UNA LINEA, ANCHE LE IMMAGINI  
 DELL'ARANCIA E DEL FIORE.  
 SONO SEMPRE UGUALI  
 LE DUE PARTI?



**2**  
 USANDO COLORI  
 A TEMPERA,  
 OPPURE INCHIOSTRI  
 COLORATI, FA' DELLE  
 MACCHIE SU DI UN  
 FOGLIO DI CARTA,  
 POI PIEGALO A META'  
 E PRESSALO BENE.  
 INFINE APRILO E...  
 SORPRESA!

RACCOGLI DA GIORNALI E RIVISTE LE IMMAGINI CHE TI PIACCONO E METTILE IN ORDINE CON I TUOI COMPAGNI. AVRETE COSI' LA VOSTRA PICCOLA **"BANCA DELLE IMMAGINI"**.



(PAGG. 5 - 6)  
PREPARA UNO SFONDO PER UN TUO COMPAGNO, E LUI LO PREPARERA' PER TE. DIVERTITEVI POI AD INCOLLARVI SOPRA PERSONAGGI, PIANTE, ANIMALI, OGGETTI IN MODO CHE ALCUNI SIANO DAVANTI ED ALTRI DIETRO.

(PAGG. 8 - 9)  
RITAGLIANDO IMMAGINI DI FIORI O FRUTTI VARI PUOI REALIZZARE UN BEL COLLAGE, PROPRIO COME ARCIMBOLDO. LAVORA ASSIEME AI TUOI COMPAGNI

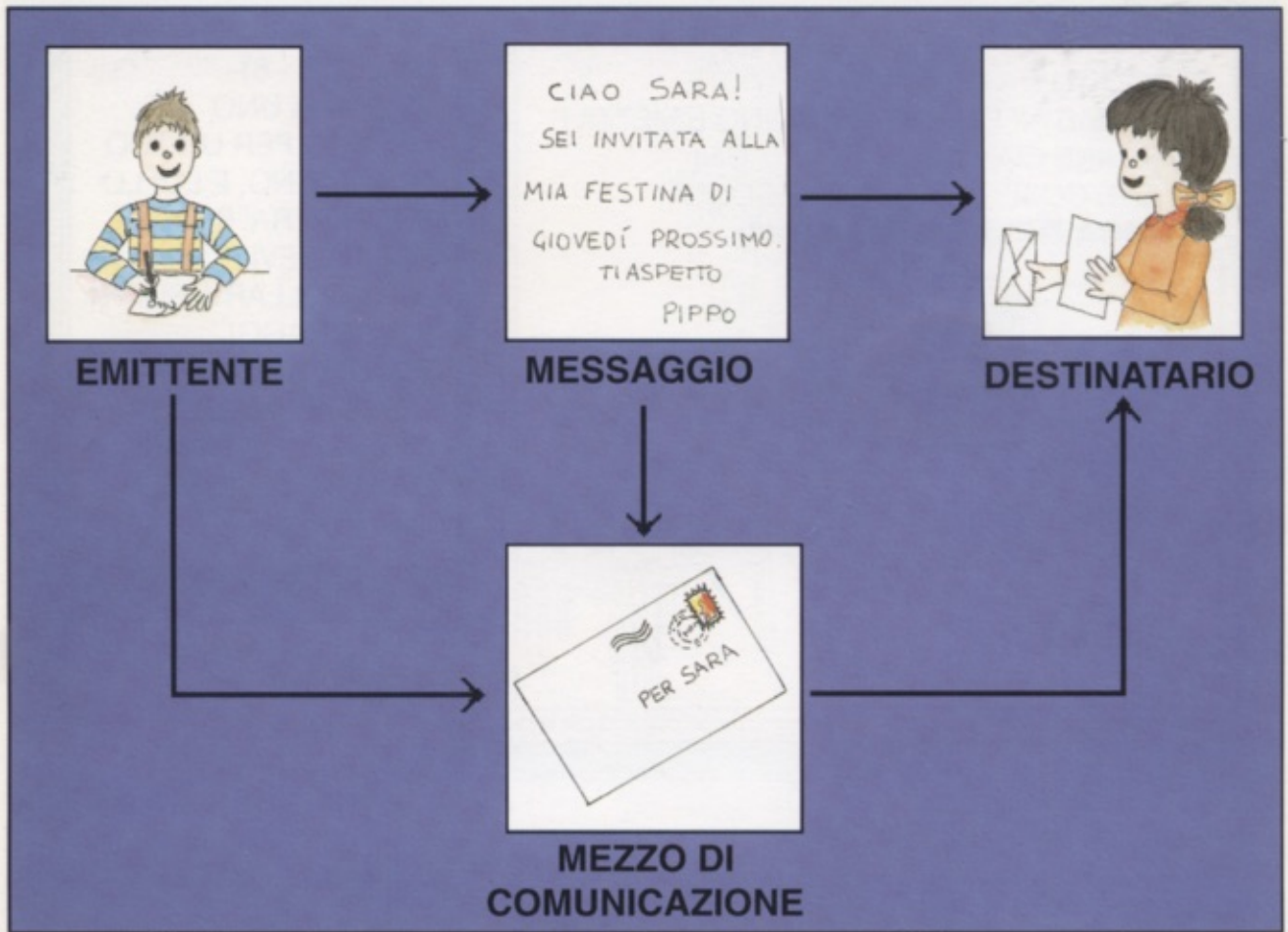
(PAG. 10)  
RICALCA LA SAGOMA DI PICCOLI OGGETTI E CHIEDI AI COMPAGNI DI INDOVINARE DI CHE COSA SI TRATTA. DIVERTITI POI A COLORARLI E A COMPLETARLI CON DEI SEGNI IN MODO DA TRASFORMARLI.



OSSERVA ANCORA LE IMMAGINI DI PAGINA 7. PERCHE' NON HAI VISTO SUBITO LE COSE NASCOSTE? SPIEGA. DALLE IMMAGINI POSSONO NASCERE DELLE STORIE... PROVA AD INVENTARE!

(PAG. 16)  
COSTRUISCI UN GRANDE CARTELLONE CON IMMAGINI DI OGGETTI SIMMETRICI E ASIMMETRICI. A META' DI OGNI SOGGETTO TRACCIA LA LINEA DI SIMMETRIA E FA' LE TUE OSSERVAZIONI.

AGGIUNGENDO DEI SEGNI, SAI TRASFORMARE UN DISEGNO A MACCHIE COME QUELLO DI PAG. 16 IN UNA MASCHERA, UN ANIMALE, UN OGGETTO?



**1**

OSSERVA LA FIGURA E RISPONDI ALLE DOMANDE DELLA TABELLA.

CHI MANDA IL MESSAGGIO?

QUAL E' IL MESSAGGIO?

CHI LO RICEVE?

CHE MEZZO DI COMUNICAZIONE E' STATO USATO?

**1**

CHE MESSAGGIO  
TRASMETTE IL SEGNALE  
CHE VEDI A DESTRA?



\_\_\_\_\_

CHI LO TRASMETTE?

\_\_\_\_\_

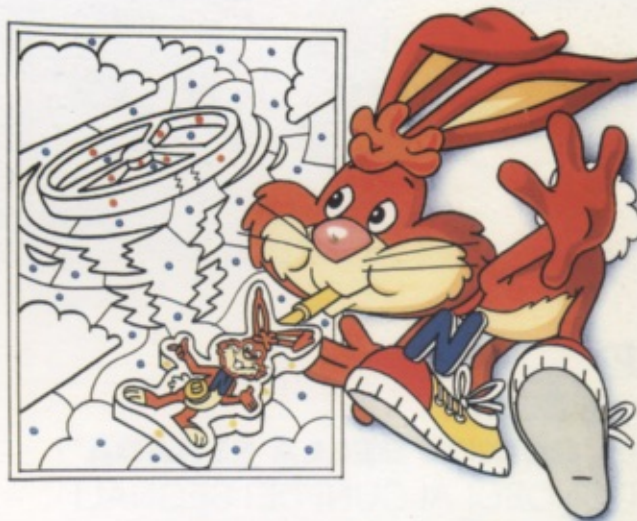
CHI LO RICEVE?

\_\_\_\_\_

CHE MEZZO  
E' STATO USATO  
PER TRASMETTERLO?

**2**

OSSERVA LA FIGURA A DESTRA.  
DI CHE IMMAGINE SI TRATTA?



\_\_\_\_\_

L'IMMAGINE TRASMETTE UN  
MESSAGGIO? QUALE?

\_\_\_\_\_

CHI LO TRASMETTE?

\_\_\_\_\_

CHI LO RICEVE?

\_\_\_\_\_

QUALE MEZZO E' STATO USATO  
PER TRASMETTERLO?

Cosa fa Quicky?



Per scoprirlo  
riempi gli spazi segnati  
con il colore indicato.  
Apparirà l'Eliquit:  
la fantastica novità  
che trovi nelle confezioni da 500  
di Nesquik.

**Nestlé**



**1**  
 OSSERVA LA STORIA  
 SENZA PAROLE  
 A SINISTRA  
 E RACCONTA.  
 PERCHE'  
 L'EXTRATERRESTRE  
 E' PASSATO  
 CON IL SEMAFORO  
 ROSSO?

---

---

---

---

---

---

---

---

---

---

---

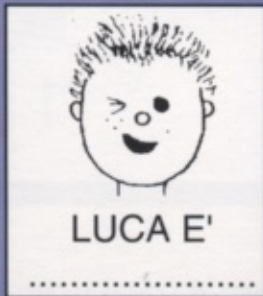
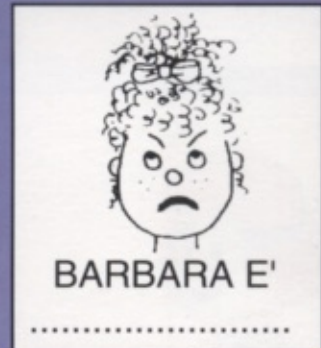
---



**2**  
 SAI COS'E'  
 IL "**CODICE DELLA STRADA**"?  
 CONOSCI ALCUNI DEI SEGNALI  
 STRADALI CHE VEDI A DESTRA?

1 \_\_\_\_\_  
 2 \_\_\_\_\_  
 3 \_\_\_\_\_  
 4 \_\_\_\_\_  
 5 \_\_\_\_\_  
 6 \_\_\_\_\_

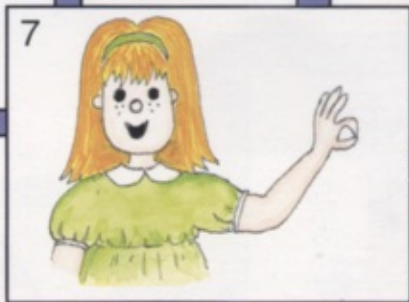
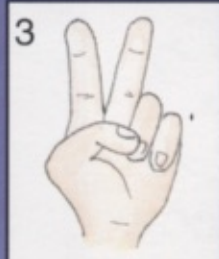
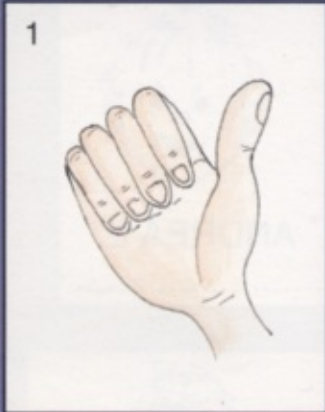




**1**  
CERCA DI INDOVINARE  
LE ESPRESSIONI  
DEI BAMBINI  
DELLA FIGURA SOPRA.

**2**  
PROVA  
AD AGGIUNGERE  
DEI SEGNI ALLE  
FIGURE DI DESTRA IN  
MODO DA CAMBIARE  
LE ESPRESSIONI  
DEL PERSONAGGIO.





- 1: \_\_\_\_\_
- 2: \_\_\_\_\_
- 3: \_\_\_\_\_
- 4: \_\_\_\_\_
- 5: \_\_\_\_\_
- 6: \_\_\_\_\_
- 7: \_\_\_\_\_
- 8: \_\_\_\_\_

**1** C'E' ANCHE IL CODICE DEI GESTI, LO SAPEVI? COSA SIGNIFICANO I GESTI DELLA FIGURA IN ALTO? SCRIVI IL SIGNIFICATO NELLA TABELLA A SINISTRA.

**1**

PRENDI LA FOTOGRAFIA DI UNA MELA E UNA MELA VERA.  
 CHE DIFFERENZE CI SONO TRA LA MELA E LA **FOTOGRAFIA** ?  
 GUARDA... TOCCA... ANNUSA... POI PENSACI BENE E SCRIVI  
 LE DIFFERENZE NELLA TABELLA QUI SOTTO.

MELA

---



---



---



---



---



---

FOTOGRAFIA DELLA MELA

---



---



---



---



---



---





**1**

OSSERVA  
ATTENTAMENTE LE  
DUE FOTOGRAFIE  
E RISPONDI ALLE  
DOMANDE.  
COSA RAPPRESENTA  
LA FOTO IN ALTO?

---

---

COSA RAPPRESENTA  
LA FOTO IN BASSO?

---

---

**2**

IN QUALI STAGIONI SONO STATE  
SCATTATE LE DUE FOTOGRAFIE?

FOTO IN ALTO \_\_\_\_\_

FOTO A DESTRA \_\_\_\_\_

QUALI SONO, NELLE DUE FOTO,  
I SEGNI CHE TI INDICANO  
LA RISPOSTA?

FOTO IN ALTO \_\_\_\_\_

---

---

FOTO A DESTRA \_\_\_\_\_

---

---



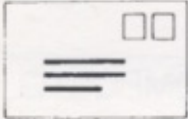


SEGNO

*RICEVITORE DEL TELEFONO*

SIGNIFICATO

*POSTO PUBBLICO DA CUI SI PUO' TELEFONARE*



SEGNO

SIGNIFICATO



SEGNO

SIGNIFICATO



SEGNO

SIGNIFICATO



SEGNO

SIGNIFICATO

**1**

OSSERVA BENE L'ESEMPIO IN ALTO E POI COMPLETA DA SOLO NEGLI SPAZI VUOTI. PER OGNI SIMBOLO CHE VEDI DESCRIVI VICINO I SEGNI CHE LO RENDONO RICONOSCIBILE, E, SOTTO, SCRIVI IL LORO SIGNIFICATO. RIFLETTI: **CHI E' L'EMITTENTE?**

CHE DIFFERENZA C'E' TRA I SEGNI CHE TI FANNO CAPIRE I MESSAGGI DI QUESTA PAGINA E, INVECE, I SEGNI CHE TI FANNO CAPIRE LE IMMAGINI DELLA PAGINA PRECEDENTE?



**1**

OSSERVA I DUE SEGNALI  
E RISPONDI ALLE DOMANDE.

DOVE PUOI VEDERLI?

---

DI QUALI SEGNI E' COMPOSTO  
IL SEGNALE IN ALTO?

---

CONOSCI IL SUO SIGNIFICATO?

---

DI QUALI SEGNI E' COMPOSTO IL  
SEGNALE IN BASSO?

---

CONOSCI IL SUO SIGNIFICATO?

---

QUALE DEI DUE SEGNALI TI FA VENIRE IN MENTE SUBITO IL SUO  
SIGNIFICATO E PERCHE'?

PER CAPIRE IL SIGNIFICATO DELL'ALTRO SEGNALE DI CHE COSA HAI  
BISOGNO?

---

---



**1** OSSERVA ATTENTAMENTE LE DUE FOTOGRAFIE E RISPONDI ALLE DOMANDE DELLA TABELLA.

DESCRIVI L'IMMAGINE "A"

---



---



---

CHE IMPRESSIONE TI FA?

---



---



---

DA CHE PUNTO TI SEMBRA DI GUARDARLA?

---



---

DESCRIVI L'IMMAGINE "B"

---



---



---

CHE IMPRESSIONE TI FA?

---



---



---

DA CHE PUNTO TI SEMBRA DI GUARDARLA?

---

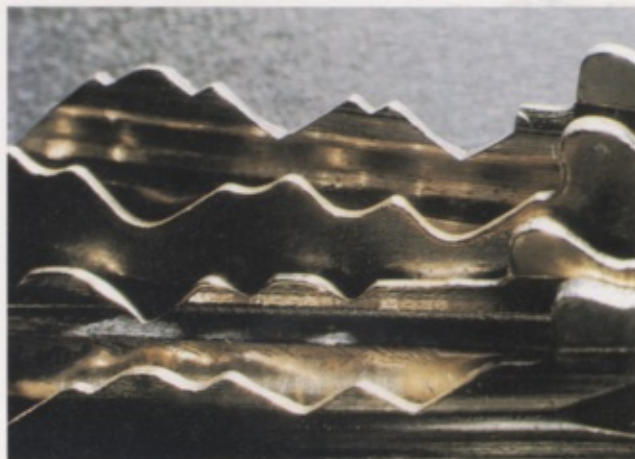


---

**1**

SAI INDOVINARE QUALI SONO GLI OGGETTI MISTERIOSI DELLA IMMAGINE A DESTRA? (PER AIUTARTI TI DIREMO CHE SONO STATI INGRANDITI MOLTO NELLA FOTOGRAFIA).

COME MAI NON CAPISCI SUBITO DI CHE COSA SI TRATTA?



**2**

OSSERVA LA FIGURA A SINISTRA. CONOSCI I DUE PERSONAGGI? COME MAI SEMBRANO PICCOLI COME BAMBINI? PROVA AD INDOVINARE CHE TRUCCO E' STATO USATO PER FARLI SEMBRARE COSI'.



---

---

---

---

---

**3**

RIFLETTI: SE TI CHIEDESSERO QUANTO E' GRANDE IL PUPAZZO DELLA PAGINA PRECEDENTE, SAPRESTI RISPONDERE SUBITO CON CERTEZZA? TI RIESCE PIU' FACILE GUARDANDO LA FOTO A DESTRA? PERCHE'?



---

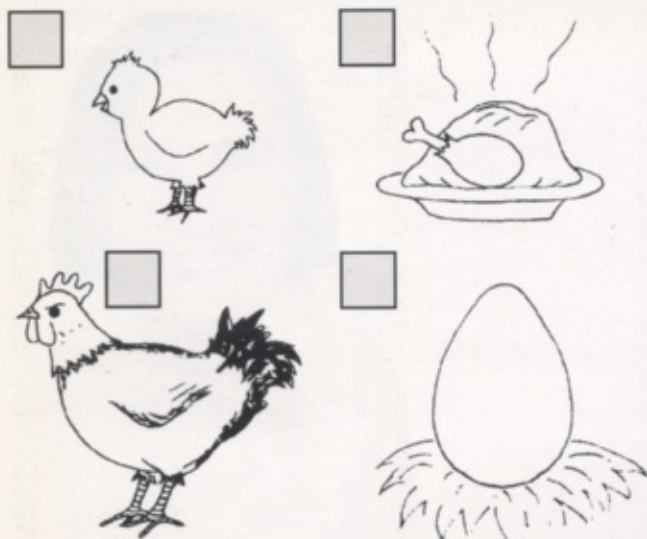
---

---

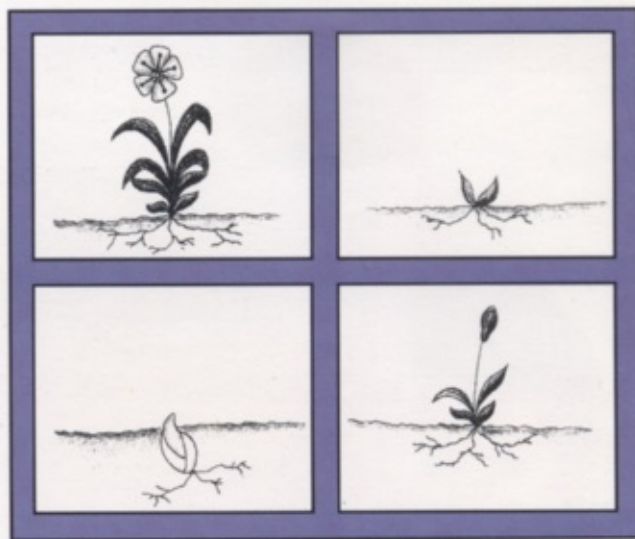


**1** USANDO FORBICI E COLLA  
PUOI TRASFORMARE LE IMMAGINI,  
COME PUOI VEDERE  
NEGLI ESEMPI DI QUESTA PAGINA.  
PROVA ANCHE TU  
SUL TUO QUADERNO  
O SU DEI FOGLI PIU' GRANDI E...  
BUON DIVERTIMENTO!

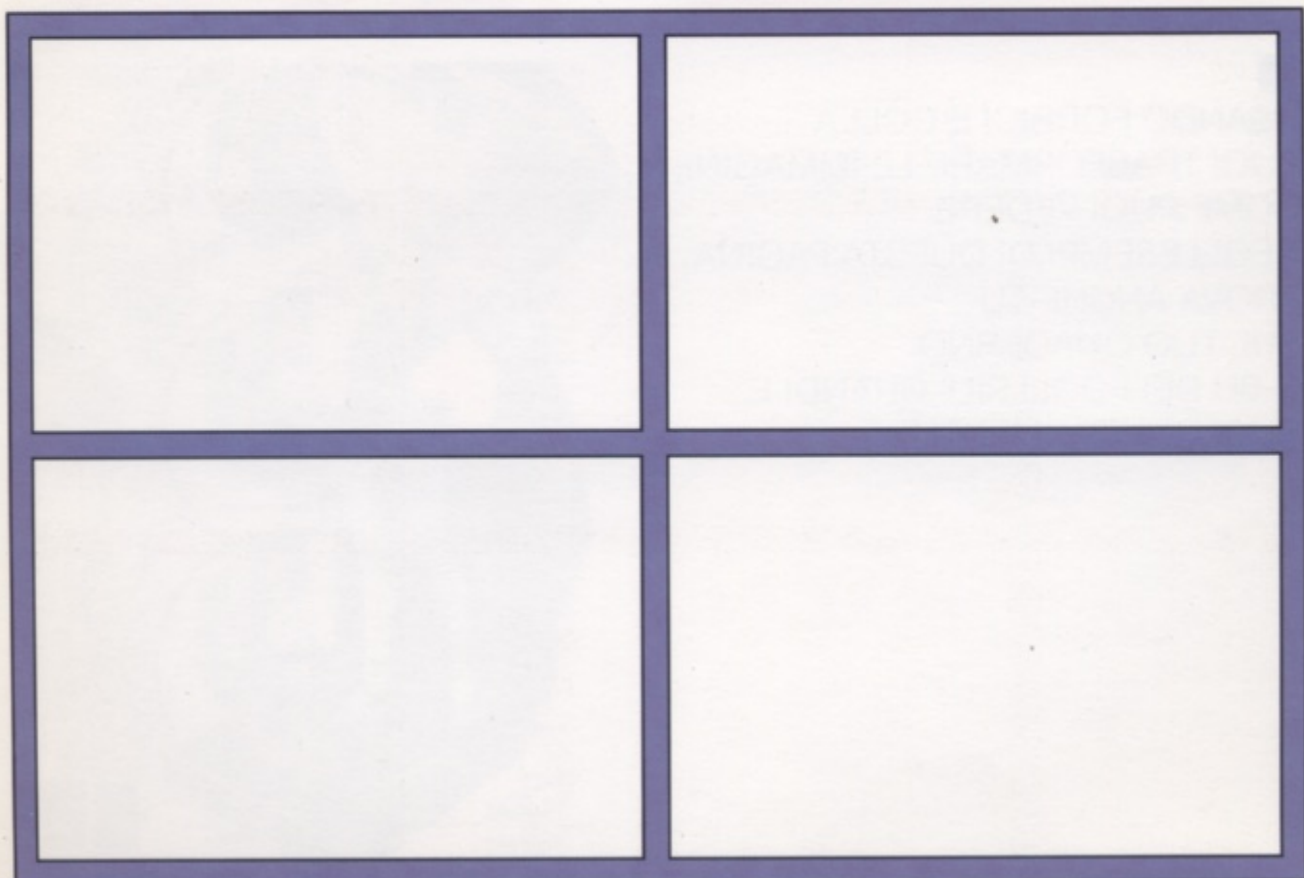




**1**  
 OSSERVA LE QUATTRO FIGURE  
 A SINISTRA. CHE COSA VIENE  
 PRIMA? CHE COSA VIENE DOPO?  
 METTI IL NUMERO GIUSTO  
 NEI RIQUADRI.



**2**  
 CHE COSA NON VA NELLA  
 SEQUENZA DI IMMAGINI  
 DELLA FIGURA A DESTRA?  
 RIDISEGNA NEI QUATTRO SPAZI  
 QUI SOTTO RIMETTENDO  
 IN ORDINE LA SEQUENZA.



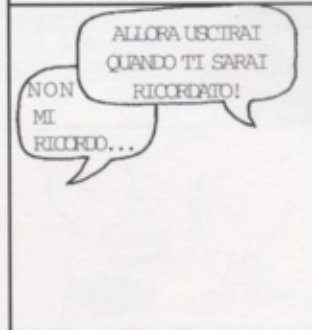
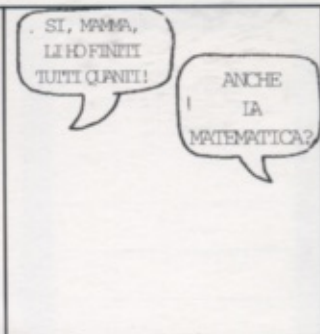
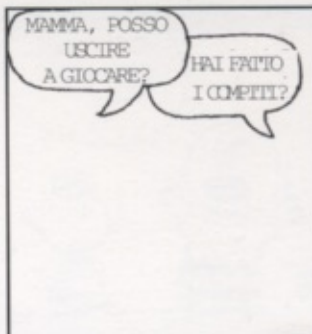
<p>1</p> <hr/> <hr/> <hr/> <hr/> <hr/> <hr/>	 <p>NO! NO! NO! COSI' NON VA!</p>	<p>2</p> <hr/> <hr/> <hr/> <hr/> <hr/> <hr/>	 <p>SE VUOI IMPARARE A CONTARE, SALLY, DEVI STARE ATTENTA...</p>
<p>3</p> <hr/> <hr/> <hr/> <hr/> <hr/> <hr/>	 <p>IN QUESTA FOTOGRAFIA CI SONO DELLE BARCHE... DIMMI QUANTE NE VEDI...</p>	<p>4</p> <hr/> <hr/> <hr/> <hr/> <hr/> <hr/>	 <p>TUTTE!</p>

**1** RACCONTA NEGLI SPAZI QUELLO CHE VEDI NEL FUMETTO DI CHARLIE BROWN, POI NEI RIQUADRI VUOTI QUI SOTTO FA' LA STESSA COSA INVENTANDO UNA STORIA TUA.

INVENTA PRIMA LA STORIA SCRIVENDOLA NEGLI SPAZI VUOTI E DISEGNA POI LE VIGNETTE CORRISPONDENTI. SE LO SPAZIO NON TI BASTA, LAVORA SU DI UN FOGLIO PIU' GRANDE O SUL QUADERNO.

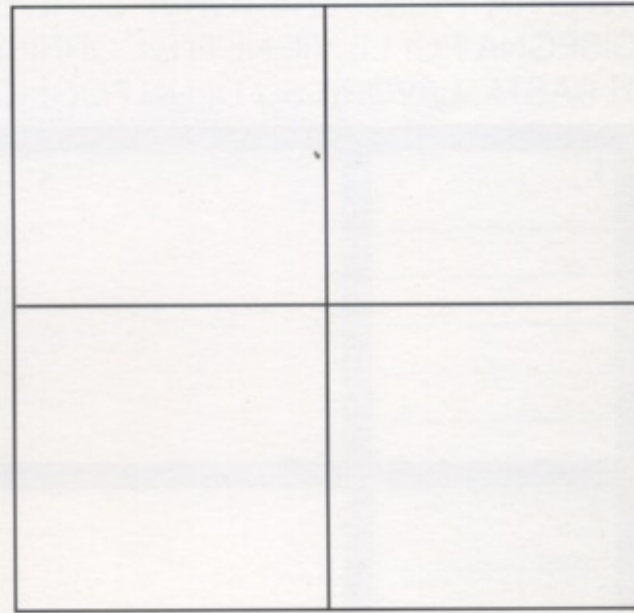
<p>1</p> <hr/> <hr/> <hr/> <hr/> <hr/> <hr/>		<p>2</p> <hr/> <hr/> <hr/> <hr/> <hr/> <hr/>	
<p>3</p> <hr/> <hr/> <hr/> <hr/> <hr/> <hr/>		<p>4</p> <hr/> <hr/> <hr/> <hr/> <hr/> <hr/>	





**1**  
E' COMPRENSIBILE QUELLO CHE SUCCED E NELLE QUATTRO VIGNETTE QUI SOPRA? AGGIUNGI TU QUELLO CHE MANCA.

**2**  
E' COMPRENSIBILE LA STORIA QUI SOPRA? AGGIUNGI TU QUELLO CHE MANCA.



**3**  
OSSERVA LA STORIA DI SNOOPY, POI INVENTA E DISEGNA NEI RIQUADRI VUOTI UNA TUA STORIA CHE SIA COMPRENSIBILE ANCHE SENZA PAROLE. FA' LA STESSA COSA SUL QUADERNO O SU DEI FOGLI.

**1**

LE FOTOGRAFIE DI QUESTA PAGINA RAPPRESENTANO TUTTE DELLE ABITAZIONI. COME PUOI VEDERE, OGNI CASA E' DIVERSA DALLE ALTRE. CERCA ALTRE IMMAGINI DI ABITAZIONI DA INCOLLARE SUL TUO QUADERNO, O SU DI UN FOGLIO. DESCRIVI LE LORO DIFFERENZE E CERCA DI SPIEGARNE IL MOTIVO.



ITALIA: "CASONE" VENETO



YEMEN: CASE DI FANGO



CAPANNA AFRICANA

CAPPADOCIA (TURCHIA):  
CASA SCAVATA NELLA ROCCIAITALIA - PUGLIA:  
I TRULLI DI ALBEROBELLOPRAGA (CECOSLOVACCHIA):  
QUARTIERE DEGLI STUDENTI



DISEGNO PREISTORICO



MICHELANGELO: CAPPELLA SISTINA (PARTICOLARE)



STATUA GRECA ANTICA



VAN GOGH:  
RITRATTO DI P. TANGUY



FOTOGRAFIA TRATTA DA  
UNA PUBBLICITA'



DISEGNO DI UNA  
BAMBINA DI CINQUE ANNI

**1**  
OSSERVA LE FIGURE DELLA PAGINA. ESSE RAPPRESENTANO TUTTE DELLE FIGURE UMANE. SAPRESTI DESCRIVERE LE DIFFERENZE TRA LE IMMAGINI?



DISEGNO INDIANO



PITTURA EGIZIANA



A



B

**1** PRENDI UN GRANDE FOGLIO DI CARTA, SEGUI LE ISTRUZIONI DELLE IMMAGINI DI QUESTA PAGINA E, CON L'AIUTO DI UN COMPAGNO, DISEGNA E DIPINGI LA SAGOMA DEL TUO CORPO. QUANDO AVRAI FINITO APPENDI AL MURO LA TUA SAGOMA E QUELLA DEI TUOI AMICI.



C



D



GATTO SORIANO



GATTI DI MAIOLICA



IL GATTO DI UNA FIABA

1

PUOI FARE LE STESSE OSSERVAZIONI DELLE PAGINE PRECEDENTI CON TANTI ALTRI SOGGETTI.

AD ESEMPIO, CHE COS'HANNO DI DIVERSO LE IMMAGINI CHE VEDI IN QUESTA PAGINA? RICERCA ALTRI SOGGETTI CHE CONOSCI (AD ES. CANI, FIORI, PAESAGGI ECC.) E INCOLLA LE DIVERSE IMMAGINI CHE AVRAI RACCOLTO SUL QUADERNO O SU DI UN FOGLIO.

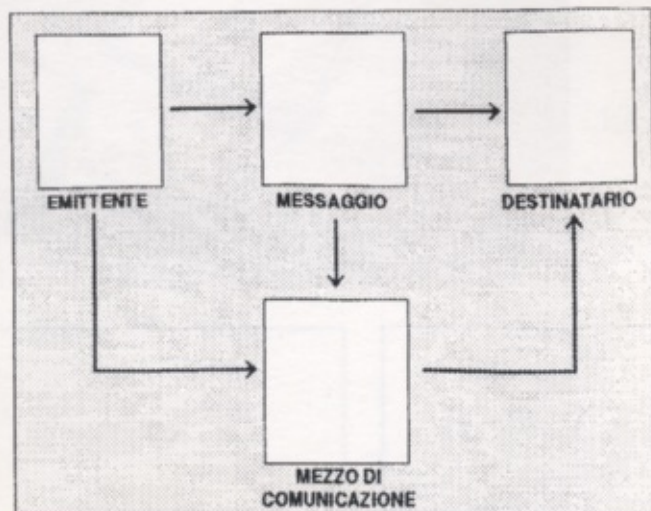


PICASSO: GATTO CHE DIVORA UN UCCELLO



GATTO IN UN ACQUARELLO CINESE

SERVENDOTI DELLO STESSO SCHEMA DI PAG. 18, PENSA AD UN ALTRO TIPO DI COMUNICAZIONE CHE CONOSCI



(PAG. 21)  
 DIVERTITI A FAR FARE DELLE SMORFIE AD UN TUO COMPAGNO E POI CERCA DI COPIARNE L'ESPRESSIONE RIPORTANDO I SEGNI DEL SUO VOLTO.



(PAG. 22)  
 SE CONOSCI ALTRI GESTI DISEGNALI E FANNE UNA TABELLA. ACCANTO AD OGNI GESTO SCRIVI IL SUO SIGNIFICATO

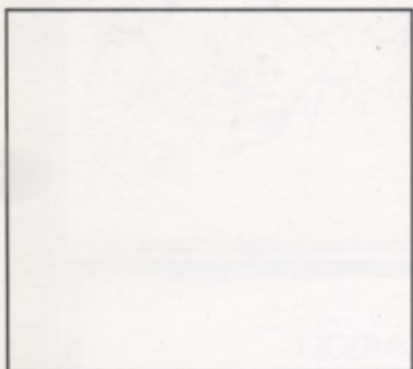
(PAG. 32)  
 RITAGLIA UNA SEQUENZA DI IMMAGINI DA ALCUNI FUMETTI, METTILA IN DISORDINE E PROPONI AD UN COMPAGNO DI RICOSTRUIRE LA STORIA.

(PAG. 35)  
 ESEGUI CON I COMPAGNI DEI GRANDI CARTELLONI ANCHE CON LE ALTRE PARTI DEL CORPO: STAMPO DELLE MANI, DEI PIEDI, IL VOLTO, GLI OCCHI, LA BOCCA, ECC..  
 QUESTO LAVORO, A DISTANZA DI TEMPO, SERVE ANCHE PER RICOSTRUIRE LA STORIA DELLA VOSTRA CRESCITA PERSONALE.

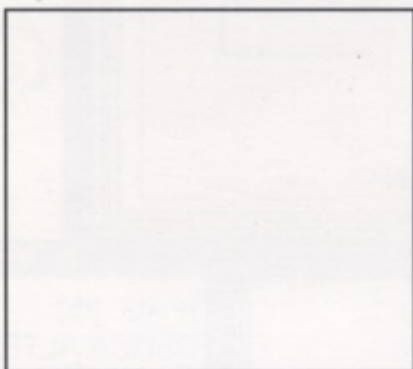
(PAG. 25)  
 CERCA ALTRI SIMBOLI SUI GIORNALI, DISEGNALI E FANNE UN GRANDE CARTELLONE SEGUENDO LO SCHEMA PROPOSTO.

	SEGNO _____ SIGNIFICATO _____
	SEGNO _____ SIGNIFICATO _____
	SEGNO _____ SIGNIFICATO _____
	SEGNO _____ SIGNIFICATO _____
	SEGNO _____ SIGNIFICATO _____

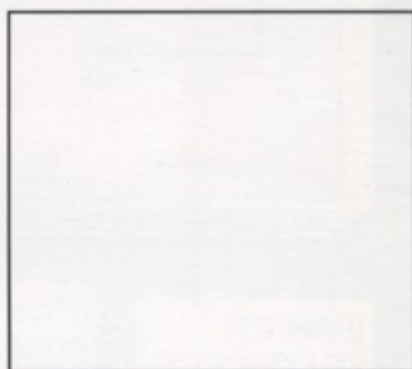
**1**  
NELLA FOTOGRAFIA A DESTRA  
PUOI VEDERE DIVERSI TIPI  
DI CARTA. TU NE CONOSCI ALTRI?  
RACCOGLI TUTTI I TIPI DIVERSI  
DI CARTA CHE RIESCI A TROVARE  
E INCOLLANE DEI PEZZETTI NEGLI  
SPAZI VUOTI DI QUESTA PAGINA.  
SE LO SPAZIO NON TI BASTA,  
CONTINUA SUL QUADERNO  
O SU DI UN CARTELLONE.



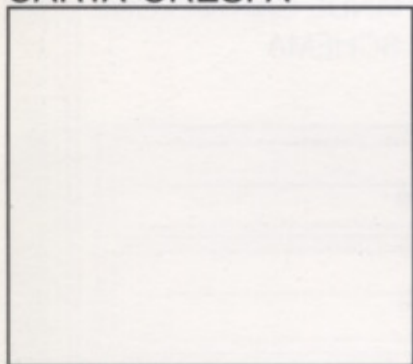
CARTA CRESPA



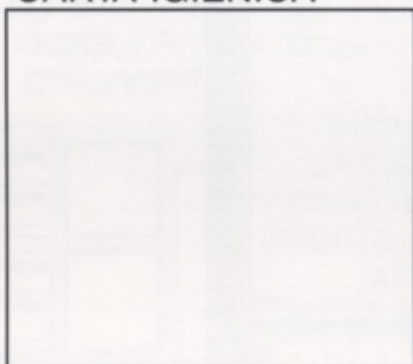
CARTA IGIENICA



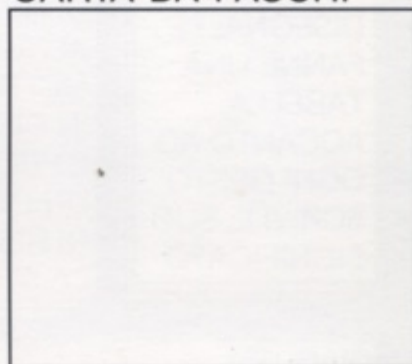
CARTA DA PACCHI



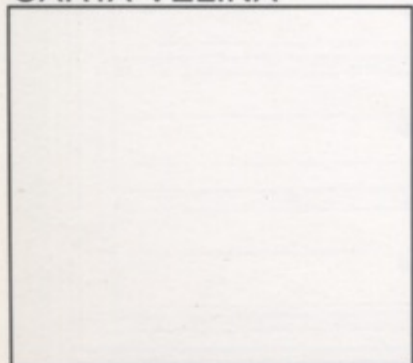
CARTA VELINA



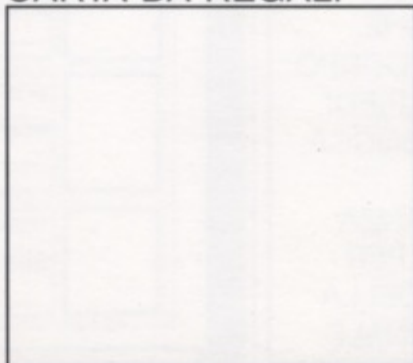
CARTA DA REGALI



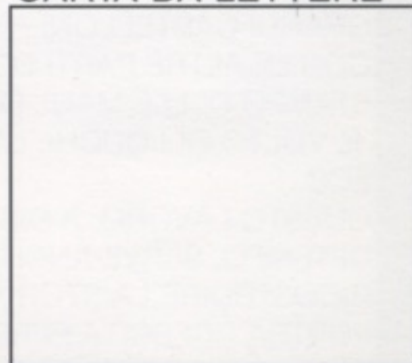
CARTA DA LETTERE



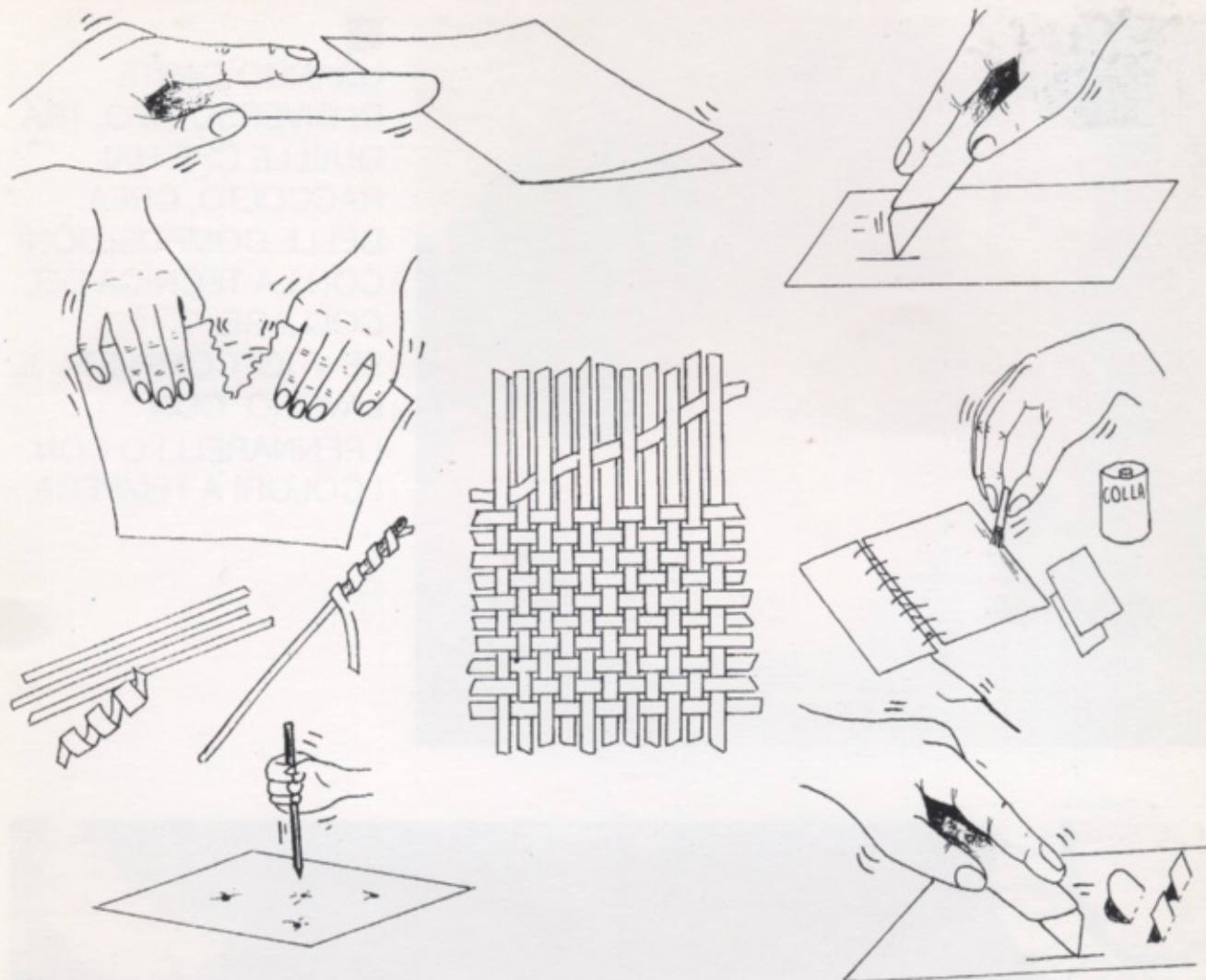
CARTA DA CARMELLE



CARTA DA .....



CARTA DA .....



**1** OSSERVA L'IMMAGINE.  
 HAI VISTO QUANTE COSE SI POSSONO FARE CON LA CARTA?

**LA CARTA SI PUO' :**

**PIEGARE**

**CURVARE**

**INCIDERE**

**FORARE**

**STRAPPARE**

**UNIRE**

**TAGLIARE**

**INTRECCIARE...**

**2** LE VARIE POSSIBILITA'  
 SI POSSONO  
 ANCHE COMBINARE  
 TRA LORO.  
 PROVA ANCHE TU,  
 SERVENDOTI  
 DI STRUMENTI COME  
 QUELLI CHE VEDI  
 NELLA FIGURA  
 O SCOPRENDONE  
 DEGLI ALTRI.





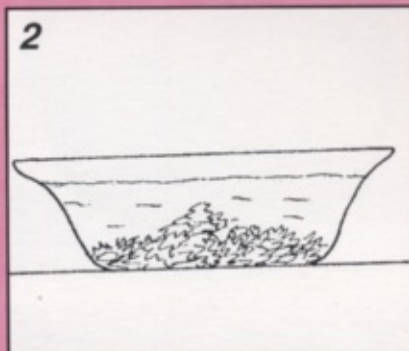
**1**  
USANDO CARTE  
DI DIVERSO TIPO, TRA  
QUELLE CHE HAI  
RACCOLTO, CREA  
DELLE COMPOSIZIONI  
CON LA TECNICA DEL  
COLLAGE.  
SE VUOI COMPLETA IL  
LAVORO CON  
I PENNARELLI O CON  
I COLORI A TEMPERA.



**1**  
 SAI COS'E' LA CARTAPESTA? SAI COME SI PREPARA?  
 OSSERVA LE FIGURE E SEGUI LE ISTRUZIONI.



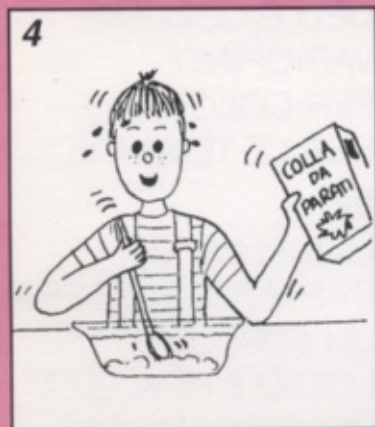
1 - PRENDI  
 DEI GIORNALI  
 VECCHI E FANNE  
 DEI PEZZETTINI  
 DI CARTA PICCOLI  
 PICCOLI.



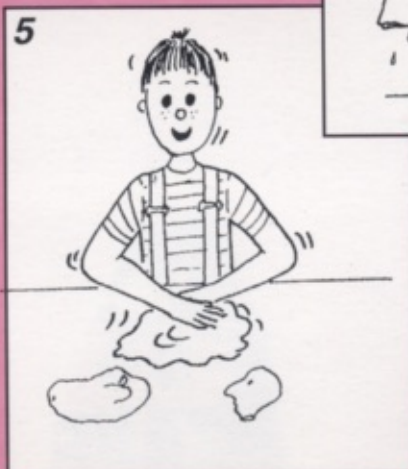
2 - METTI I PEZZETTI  
 DI CARTA DENTRO  
 UNA BACINELLA  
 PIENA D'ACQUA E  
 LASCIALI MACERARE  
 FINO AL GIORNO  
 DOPO.



3 - PRENDI  
 LA CARTA  
 MACERATA  
 E STRIZZALA  
 BENE  
 CON LE MANI.



4 - IMPASTA  
 LA CARTA A  
 LUNGO  
 ASSIEME  
 A DELLA COLLA  
 DA PARATI.



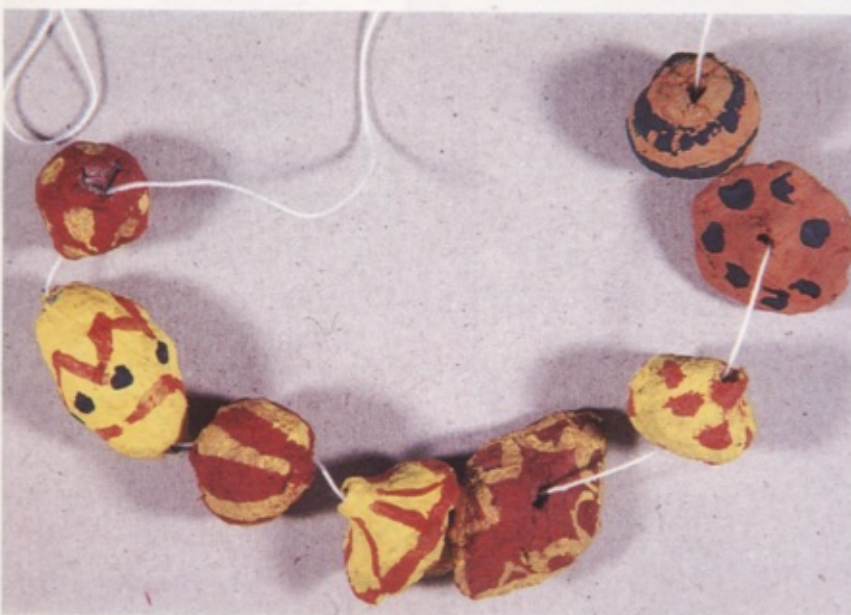
5 - A QUESTO  
 PUNTO LA  
 CARTAPESTA  
 SI PUO'  
 MODELLARE.



6 - PER NON  
 FARE ESSICCARE  
 LA PASTA  
 DI CARTAPESTA  
 DEVI  
 CONSERVARLA  
 DENTRO  
 UNA BACINELLA  
 CON UN  
 PO' D'ACQUA  
 COPERTA  
 CON UN PANNO  
 BAGNATO.



**1**  
STENDI UNO STRATO SOTTILE DI CARTAPESTA SU DI UN SUPPORTO LISCIO E RIGIDO E POI ESEGUI LO STAMPO DI PICCOLI OGGETTI, COME NELLE FIGURE IN ALTO. QUANDO LA CARTAPESTA SI SARA' ESSICCATA, COLORA LO STAMPO CON LE TEMPERE.



**2**  
FA' TANTE PALLINE, CUBETTI, CILINDRETTI DI CARTAPESTA E REALIZZA DELLE COLLANE VARIOPINTE. PER COLORARLE USA LE TEMPERE.



**3**  
MODELLA LA CARTAPESTA SOPRA UN SUPPORTO LISCIO E REALIZZA DEI "MEDAGLIONI" COME QUELLI DELLA FIGURA A SINISTRA. QUANDO LA CARTAPESTA SI SARA' ESSICCATA, COLORA I "MEDAGLIONI" CON LE TEMPERE.

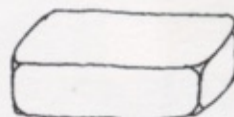
**1**  
 DIVERTITI A GIOCARE CON UN BLOCCO  
 DI CRETA, COME SE TU STESSI  
 IMPASTANDO LA PASTA PER LA TORTA  
 E, MENTRE LAVORI, RIFLETTI.



E' CALDO O FREDDO?



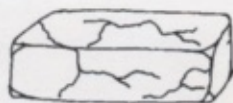
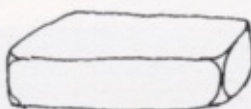
CHE CONSISTENZA HA?



E' LISCIO O RUVIDO?



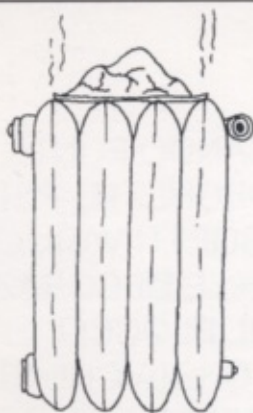
E' ABBASTANZA UMIDO?



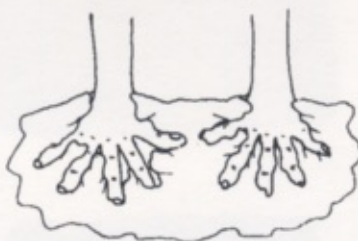
SI SCREPOLA O RIMANE  
 COMPATTO?



QUALI MOVIMENTI  
 PUOI FARE CON  
 IL BLOCCO DI CRETA,  
 CON LE DITA  
 E CON LE MANI?



PERCHE' SI SCREPOLA?



PUOI AFFONDARE LE MANI  
 NEL BLOCCO DI CRETA?



**1**  
 MANIPOLANDO  
 IL TUO BLOCCO DI CRETA,  
 SEI CAPACE DI TRASFORMARLO  
 IN UNA PALLA?  
 PROVA FINO A QUANDO  
 NON CI RIESCI.  
 PER AIUTARTI OSSERVA  
 LA FOTOGRAFIA A DESTRA.



**2**  
 QUANDO AVRAI  
 REALIZZATO LA TUA  
 PALLA DI CRETA,  
 LASCIALA CADERE DA  
 UNA CERTA ALTEZZA.  
 COSA SUCCEDDE?  
 CON QUESTO  
 SISTEMA, PROVA  
 A TRASFORMARLA  
 IN UN CUBO.



**3**  
 USANDO PUNTE,  
 FORCHETTE, PETTINI,  
 OGGETTI VARI, CREA  
 DELLE DECORAZIONI  
 SUL BLOCCO  
 DI CRETA CHE STAI  
 LAVORANDO, COME  
 NEGLI ESEMPLI DELLE  
 FOTO A SINISTRA.

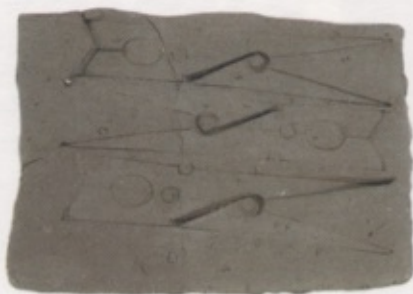




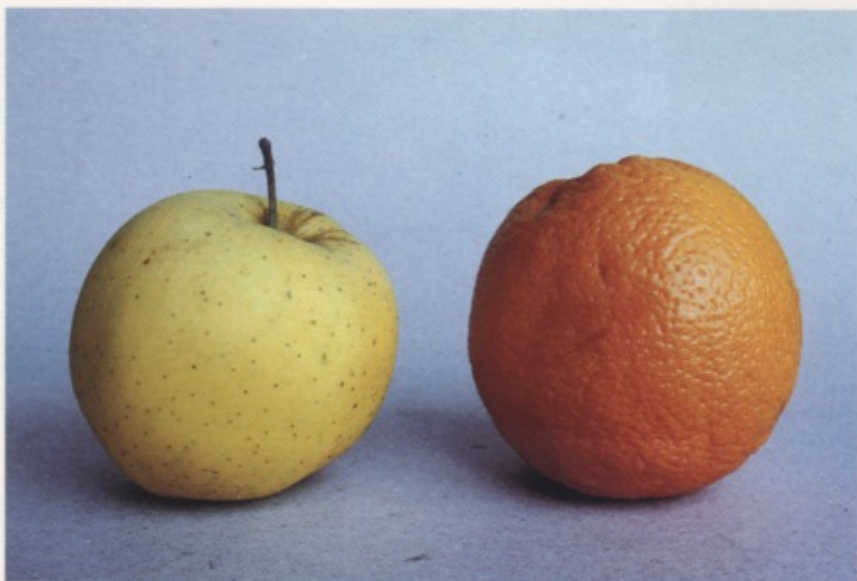
**1**  
 REALIZZA UNA CIOTOLA  
 AFFONDANDO I POLLICI  
 NELLA PALLA DI CRETA  
 E POI, CON UNA FORCHETTA,  
 UNA PUNTA QUALSIASI  
 O CON LE UNGHIE, GRAFFIA  
 LA SUPERFICIE ESTERNA  
 CREANDO  
 UNA DECORAZIONE RITMICA.



**2**  
 REALIZZA  
 DELLE  
 COMPOSIZIONI  
 USANDO  
 LE IMPRONTE  
 DI TUTTI  
 GLI OGGETTI  
 CHE LA TUA  
 FANTASIA TI  
 SUGGERISCE.



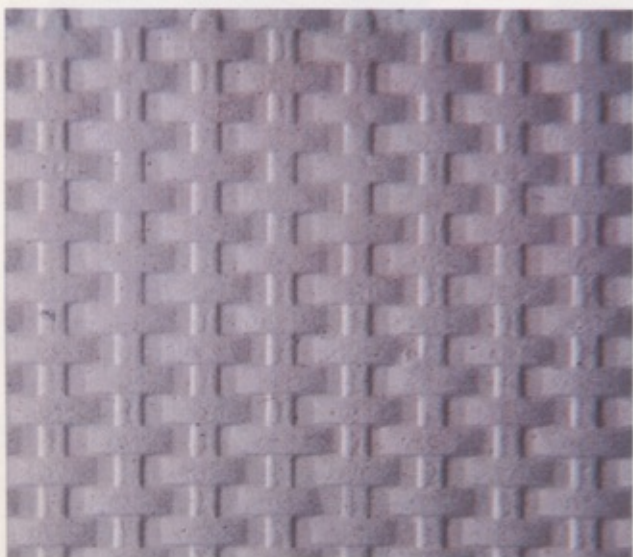
*COSA SUCCEDA SE LASCI  
 ALL'ARIA I TUOI OGGETTI  
 DI CRETA? PERCHE'?*  
*RICORDA: PER LO STESSO  
 MOTIVO COPRI SEMPRE  
 IL BLOCCO DI CRETA  
 CON UN PANNO UMIDO  
 E CHIUDILO IN UN  
 SACCHETTO DI PLASTICA.*



**1**  
 PROCURA UNA MELA  
 ED UN'ARANCIA,  
 TOCCALE AD OCCHI  
 CHIUSI E CERCA  
 DI SPIEGARE  
 LA DIFFERENZA  
 CHE SENTI  
 TRA LE SUPERFICI  
 DEI DUE FRUTTI.  
 QUANDO HAI FINITO...  
 BUON APPETITO!

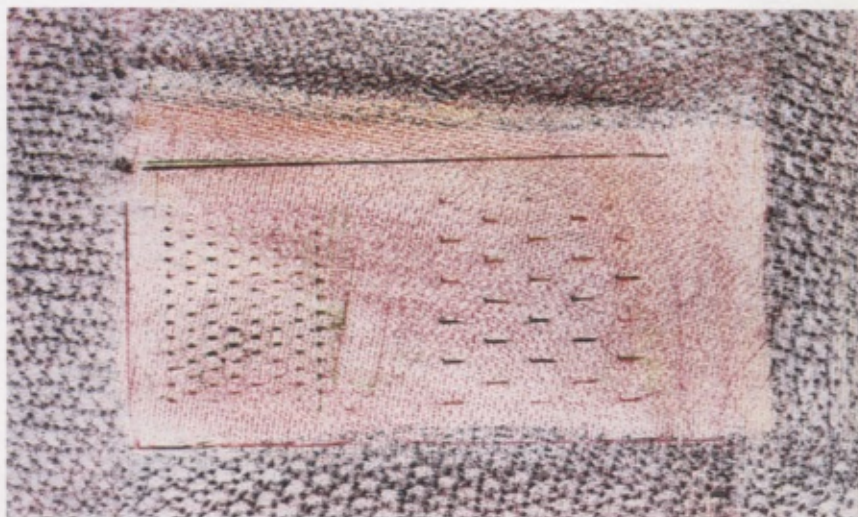


**2**  
 RACCOGLI TUTTE LE SUPERFICI  
 CHE RIESCI A TROVARE, COME  
 NEGLI ESEMPI E CERCA  
 DI DESCRIVERE LE SENSAZIONI  
 CHE PROVI TOCCANDOLE.  
 PER CONCENTRARTI DI PIU'  
 CHIUDI GLI OCCHI, COME HAI  
 FATTO PER LA MELA E L'ARANCIA.



1

PRENDI UN FOGLIO DI CARTA LEGGERA (CARTA DA PACCHI, DA FOTOCOPIE, ECC.) E METTILO SOPRA UNA DELLE SUPERFICI CHE HAI RACCOLTO. PRENDI UN PASTELLO A CERA E, USANDOLO DI PIATTO, COME NELLA FIGURA, STROFINALO SOPRA IL FOGLIO, FINO A QUANDO LA SUPERFICIE NON DISEGNERA' SE STESSA.



QUESTA TECNICA SI CHIAMA

**"FROTTAGE"**,  
DAL FRANCESE  
**"FROTTER"** CHE  
SIGNIFICA

**"STROFINARE"**.

IL MODO IN CUI  
UNA SUPERFICIE

SI PRESENTA

QUANDO LA

TOCCHI O

QUANDO LA

"DISEGNI" CON

QUESTA TECNICA

SI CHIAMA

**"TEXTURE"**.





**1**

CON LA TECNICA DEL FROTTAGE ESEGUI DELLE ALTRE PROVE SULLE SUPERFICI CHE HAI RACCOLTO. OSSERVA L'EFFETTO CHE SI OTTIENE STROFINANDO SULLA STESSA SUPERFICIE CON PIU' COLORI.

**2**

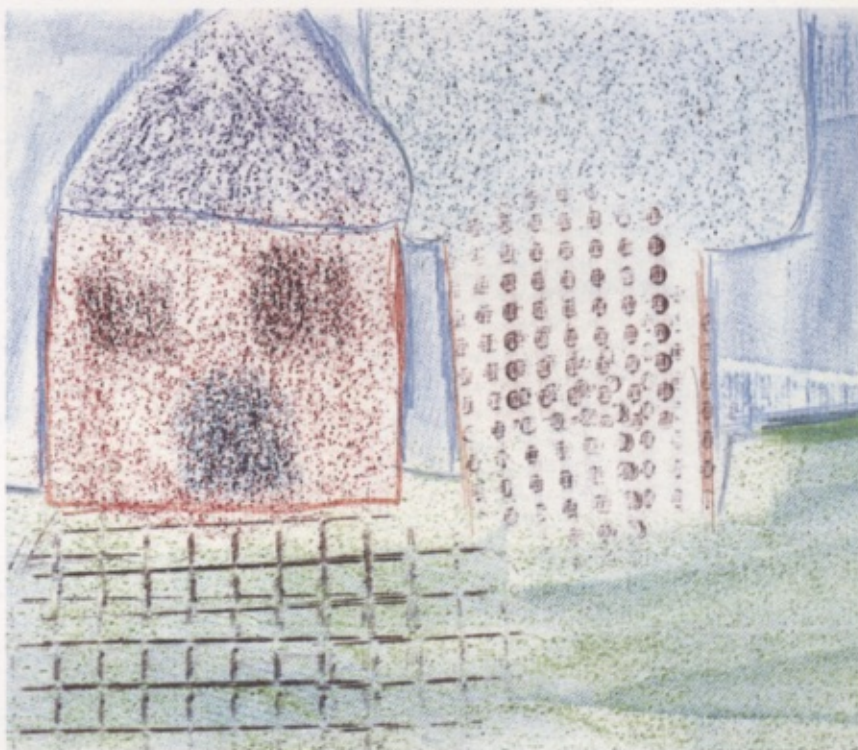
PROVA A RUOTARE IL FOGLIO STROFINANDO IL PASTELLO A CERA SEMPRE NELLA STESSA DIREZIONE E OSSERVA L'EFFETTO, COME NELL'ESEMPIO A DESTRA.

**3**

CON LA TECNICA DEL FROTTAGE RICAVA LA "RADIOGRAFIA" DI UN MUCCHIETTO DI FOGLIE RACCOLTE IN GIARDINO. OSSERVA LA LORO FORMA, LE LORO NERVATURE E CONFRONTALE FRA LORO. RIESCI A FARE UN SIMILE LAVORO ANCHE CON ALTRE COSE?

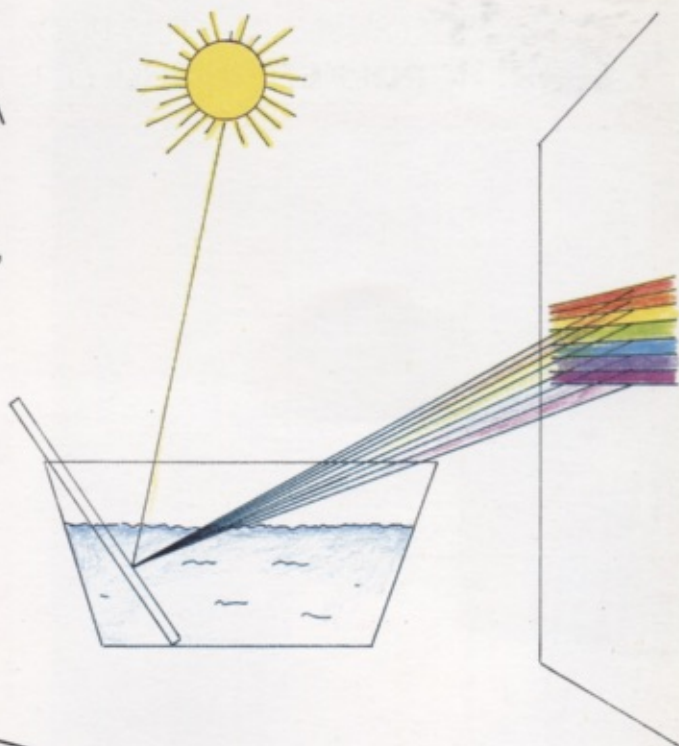


**1**  
 ESEGUI UN DISEGNO  
 E COLORA  
 LE SUE VARIE PARTI  
 CON LA TECNICA  
 DEL FROTTOAGE.  
 CERCA  
 TRA LE SUPERFICI  
 CHE HAI RACCOLTO  
 QUELLE CHE  
 PRESENTANO  
 LE TEXTURES  
 PIU' ADATTE.



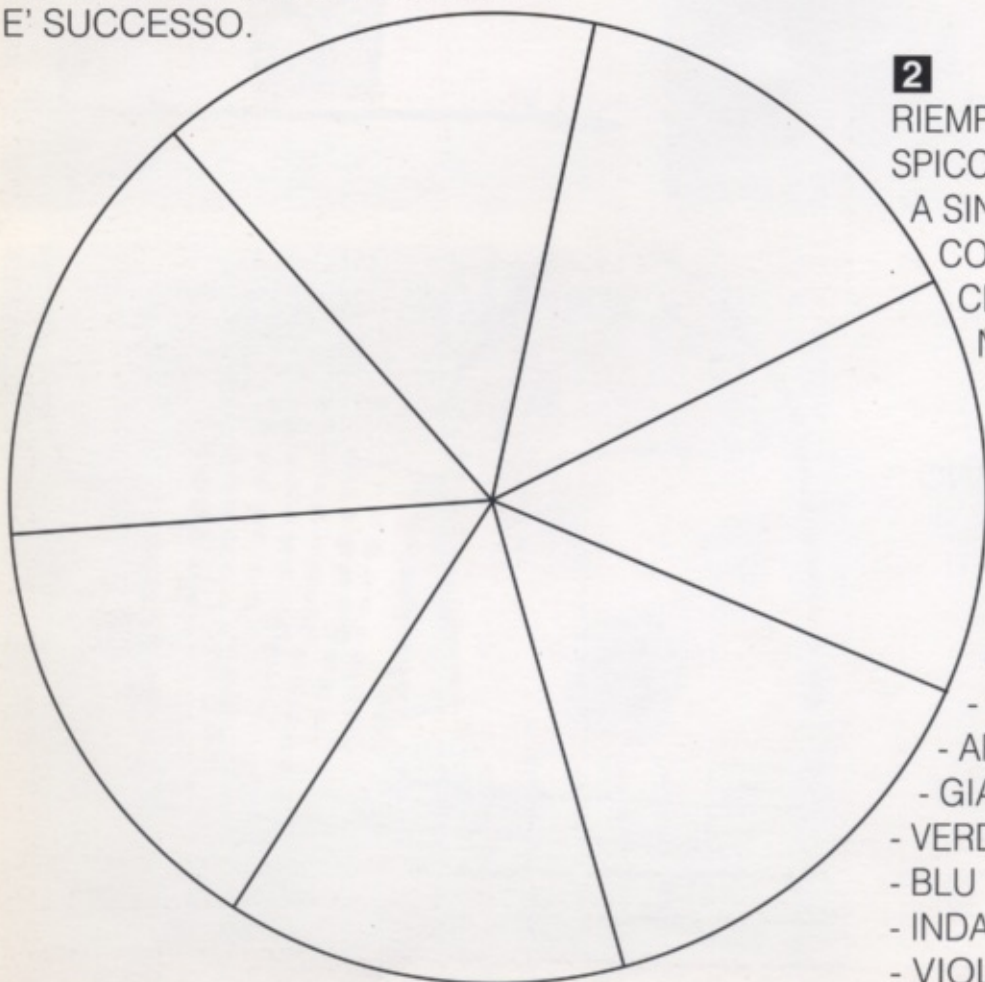
**1**

PRENDI UNA BACINELLA PIENA D'ACQUA E METTICI DENTRO UNO SPECCHIO IN MODO CHE SIA APPOGGIATO AD UNA PARETE INTERNA DELLA BACINELLA E CHE SIA IMMERSO NELL'ACQUA, COME NEL DISEGNO A DESTRA. FA' IN MODO CHE LO SPECCHIO RICEVA DIRETTAMENTE I RAGGI DEL SOLE E INCLINALO PIU' O MENO, FINO A QUANDO RIFLETTERA' DAVANTI A SE' I COLORI DELL'ARCOBALENO, (SI CHIAMA ANCHE "IRIDE") COME NELLA FIGURA. CERCA DI SPIEGARE CHE COSA E' SUCCESSO.

**2**

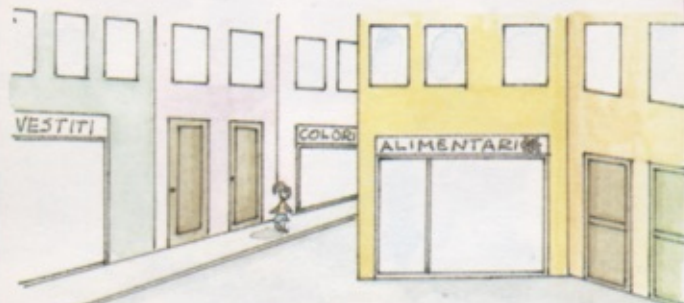
RIEMPI IL CERCHIO A SPICCHI DELLA FIGURA A SINISTRA CON I COLORI CHE HAI OSSERVATO NELL'ESPERIMENTO DELLA BACINELLA. RICORDATI CHE I COLORI DELL'IRIDE SONO SEMPRE DISPOSTI NELLO STESSO ORDINE:

- ROSSO
- ARANCIONE
- GIALLO
- VERDE
- BLU
- INDACO
- VIOLETTO



1

CONOSCI I COLORI A TEMPERA? PUOI PREPARARLI DA SOLO UTILIZZANDO I "**COLORI IN POLVERE**". SEGUI LE ISTRUZIONI E... BUON LAVORO!



1 - CERCA UNA DROGHERIA BEN FORNITA O UN NEGOZIO DI COLORI.



2 - CHIEDI AL NEGOZIANTE DEI **COLORI IN POLVERE**...



3 - TI BASTANO IL GIALLO, IL ROSSO, IL BLU, IL BIANCO E IL NERO!



4 - ADESSO TI SERVE SOLO DELL'ACQUA E DELLA COLLA "**VINILICA**" (TIPO "VINAVIL")



5 - PER LE TUE PROVE USA UN PIATTO DI PLASTICA... MESCOLA I COLORI IN POLVERE CON ACQUA E COLLA, IMPASTANDO BENE.



6 - COSA SUCCEDDE SE METTI PIU' O MENO ACQUA? E SE METTI PIU' O MENO COLLA? PASTICCIA UN PO' CON I COLORI IN POLVERE PROVANDO GLI EFFETTI SU DEI GRANDI FOGLI DI CARTA.



7 - RICORDA! PREPARA DI VOLTA IN VOLTA SOLO LA QUANTITA' DI COLORE CHE TI SERVE.



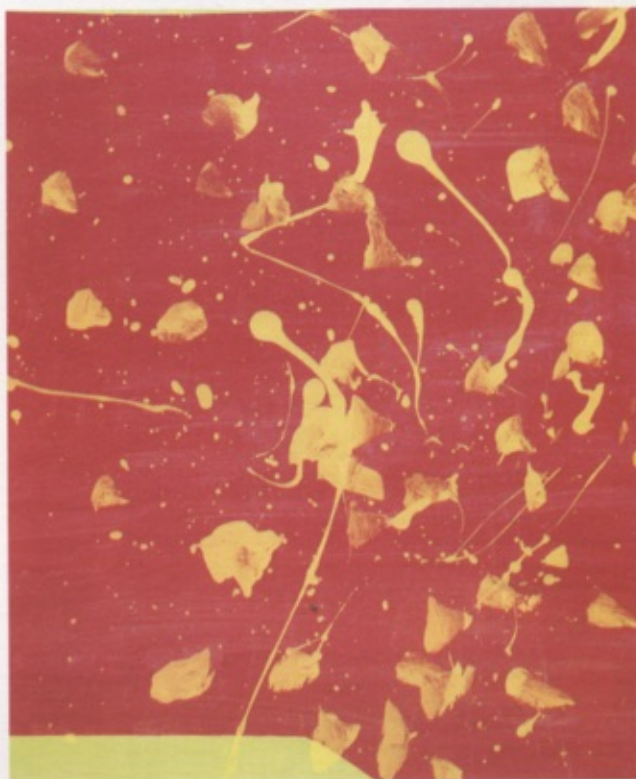
**1** INTINGI OGGETTI, FOGLIE, PEZZETTI DI VERDURA TAGLIATA, ECCETERA , NEI COLORI A TEMPERA. PREMI POI GLI OGGETTI, LE FOGLIE, O ALTRO, SULLA CARTA. IN QUESTO MODO POTRAI "**STAMPARE**" COMPOSIZIONI MOLTO INTERESSANTI. L'IMMAGINE IN ALTO A DESTRA, AD ESEMPIO, E' STATA PRODOTTA DA UNA **FOGLIA** CHE HA DISEGNATO SE STESSA. L'IMMAGINE IN ALTO A SINISTRA E' STATA REALIZZATA CON **SEZIONI DI PATATE**. QUELLA A DESTRA, INVECE, CON SEZIONI DI **CIPOLLE** E DI **MELE!** SCOPRI DA SOLO LE POSSIBILITA' DATE DA ALTRI OGGETTI.



**1**  
USA LE DITA COME SE FOSSERO DEI PENNELLI: INTINGILE NELLE TEMPERE CHE HAI PREPARATO CON I COLORI IN POLVERE E TRACCIA DEI SEGNI SU DI UN FOGLIO. I DISEGNI CHE VEDI IN ALTO SONO STATI PRODOTTI COSÌ.

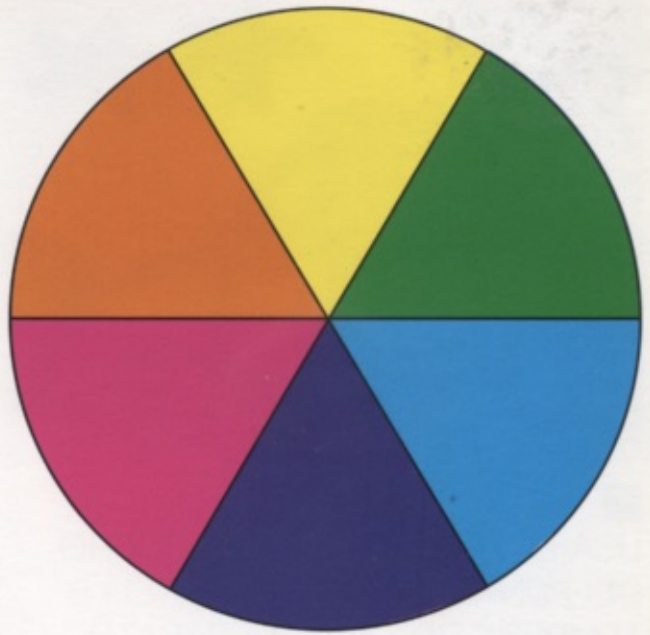
**2**  
INTINGI UN PENNELLO, E SPRUZZA IL COLORE SUL FOGLIO CON GESTI RAPIDI DELLA MANO O FACENDOLO SGOCCIOLARE. VOLENDO, CON IL PENNELLO, PUOI PRIMA STENDERE LO SFONDO COLORATO, FARLO ASCIUGARE E POI ESEGUIRE L'OPERAZIONE

**3**  
SPRUZZA IL COLORE SUL FOGLIO, PIEGALO A METÀ E PREMI FORTE CON LE MANI IN MODO DA ESPANDERE LE TEMPERE IN OGNI DIREZIONE, COME NELLA FIGURA A DESTRA. SE VUOI, PUOI COMPLETARE LA COMPOSIZIONE CON ALTRI SEGNI A PENNELLO.



1

IL CERCHIO A DESTRA SI CHIAMA "**CERCHIO CROMATICO**" O "**CERCHIO DEI COLORI**" ED E' FORMATO DAI COLORI DELL'ARCOBALENO MENO L'INDACO. PROCURATI DEI COLORI A TEMPERA: TI BASTERA' UN PO' DI ROSSO, UN PO' DI GIALLO E UN PO' DI BLU. OSSERVANDO ATTENTAMENTE IL "**CERCHIO CROMATICO**" SEGUI LE INDICAZIONI DELLA TABELLA. SE LO SPAZIO NON TI BASTA, LAVORA SU DI UN FOGLIO PIU' GRANDE.

**A)**

- TRA QUALI COLORI SI TROVA IL VERDE?
- PROVA A MESCOLARE IL GIALLO E IL BLU. CHE COSA OSSERVI?



+



=

?

**B)**

- TRA QUALI COLORI SI TROVA L'ARANCIONE?
- PROVA A MESCOLARE IL ROSSO E IL GIALLO. CHE COSA OSSERVI?



+



=

?

**C)**

- TRA QUALI COLORI SI TROVA IL VIOLA?
- PROVA A MESCOLARE IL ROSSO E IL BLU. CHE COSA OSSERVI?

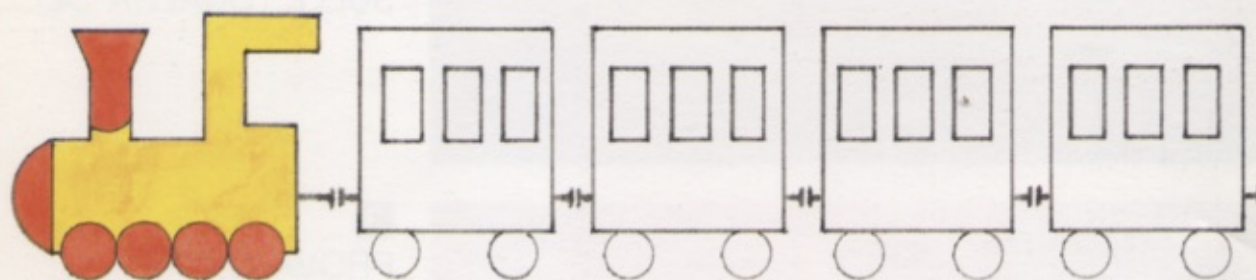
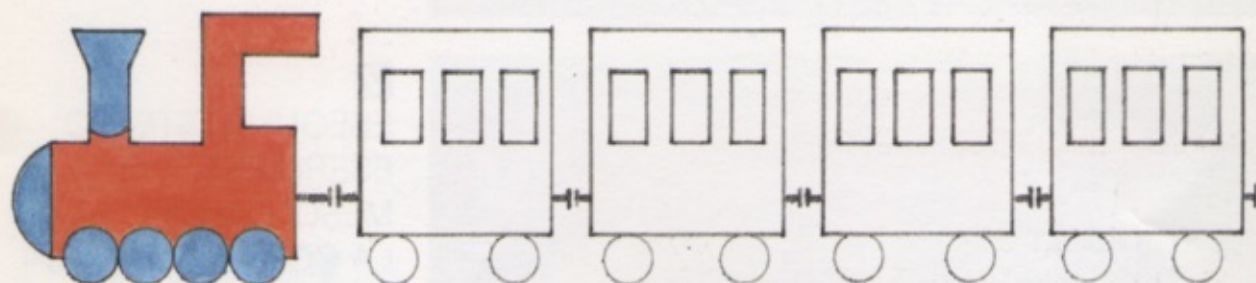
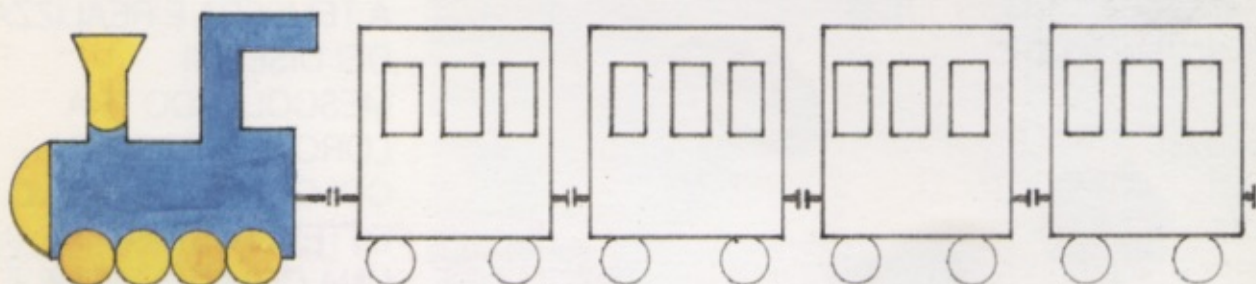


+



=

?



1

COLORA I VAGONI DEL TRENO MESCOLANDO I DUE COLORI DELLA LOCOMOTIVA (**GIALLO-BLU, BLU-ROSSO, GIALLO-ROSSO**) IN MODO DA METTERE PER OGNI VAGONE UN PO' PIU' DI UN COLORE E UN PO' MENO DELL'ALTRO. OTTERRAI COSI':

- IL TRENO DELLE GRADAZIONI DEL \_\_\_\_\_
- IL TRENO DELLE GRADAZIONI DEL \_\_\_\_\_
- IL TRENO DELLE GRADAZIONI DEL \_\_\_\_\_





**1**  
 UTILIZZA I COLORI  
 A TEMPERA E REALIZZA  
 DEI DISEGNI  
 MESCOLANDO TRA  
 LORO LA COPPIA DI  
 COLORI **BLU/GIALLO**.  
 OTTERRAI  
 UNA COMPOSIZIONE  
 SULLE TONALITA' DEL...



**2**  
 ESEGUI LO STESSO  
 ESERCIZIO  
 MESCOLANDO  
 LA COPPIA DI COLORI  
**ROSSO/GIALLO**.  
 OTTERRAI  
 UNA COMPOSIZIONE  
 SULLE TONALITA' DEL...

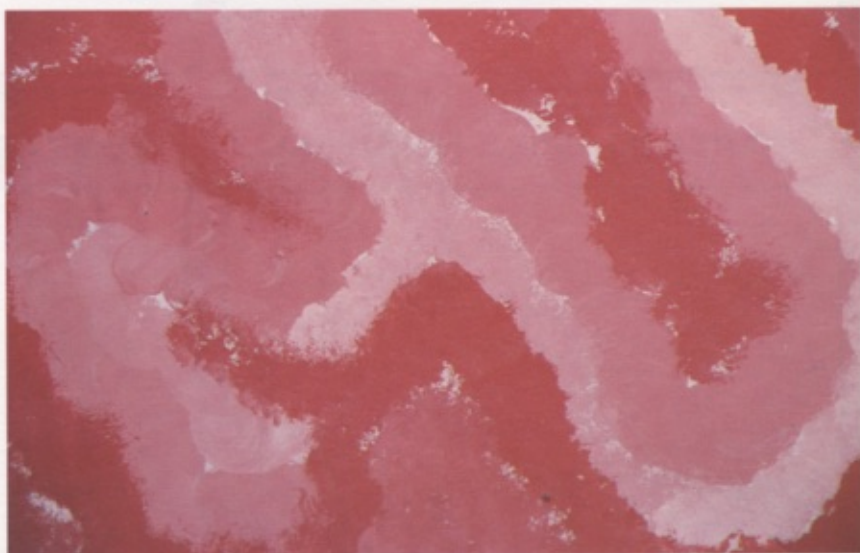


**3**  
 PROVA ANCHE  
 CON LA COPPIA DI  
 COLORI **ROSSO/BLU**.  
 OTTERRAI UNA  
 COMPOSIZIONE  
 SULLE TONALITA'  
 DEL...

**1**  
CONTINUA  
MESCOLANDO  
LA COPPIA DI COLORI  
**BLU/BIANCO.**  
QUESTA VOLTA  
LA TONALITA'  
DEL DISEGNO SARA'...

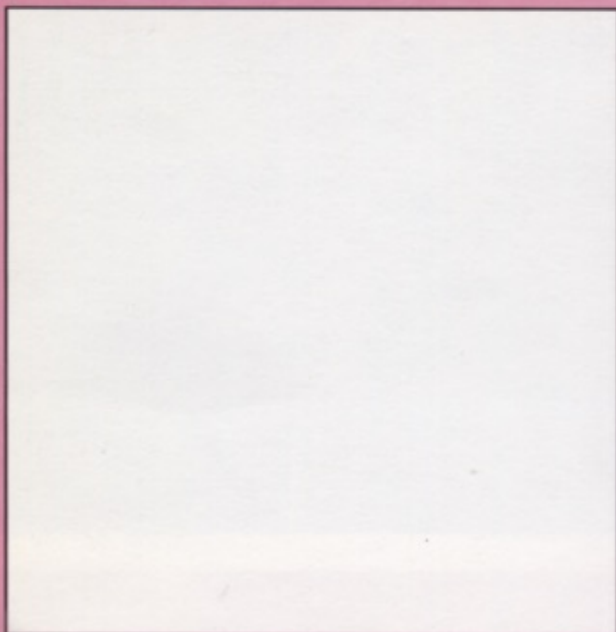


**2**  
MESCOLA LA COPPIA  
DI COLORI  
**ROSSO/BIANCO...**

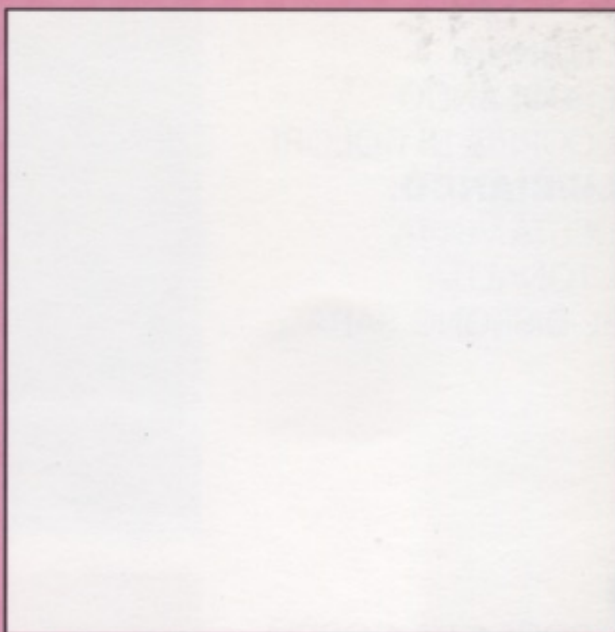


**3**  
... E, INFINE, PROVA  
CON LA COPPIA  
**BIANCO/NERO.**

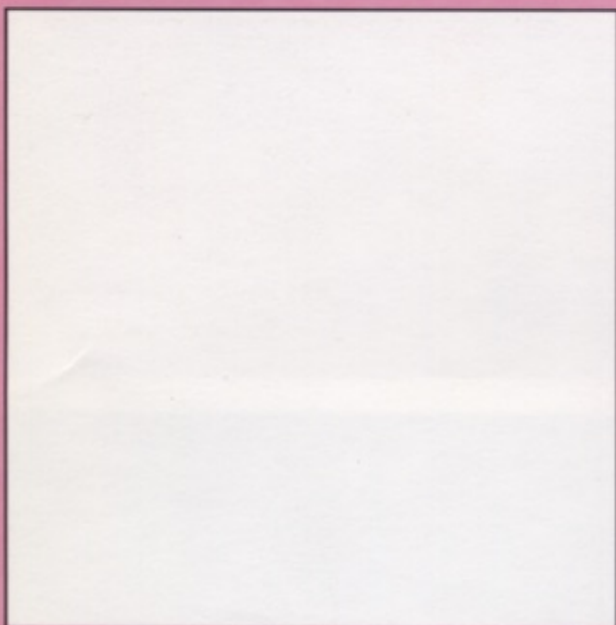




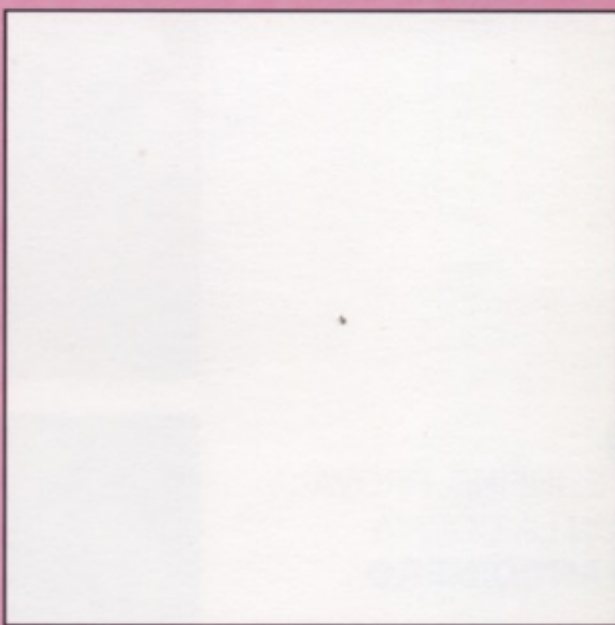
PASTELLI A CERA SU  
**CARTA DA DISEGNO RUVIDA**



PASTELLI A CERA SU  
**CARTA DA DISEGNO LISCIA**



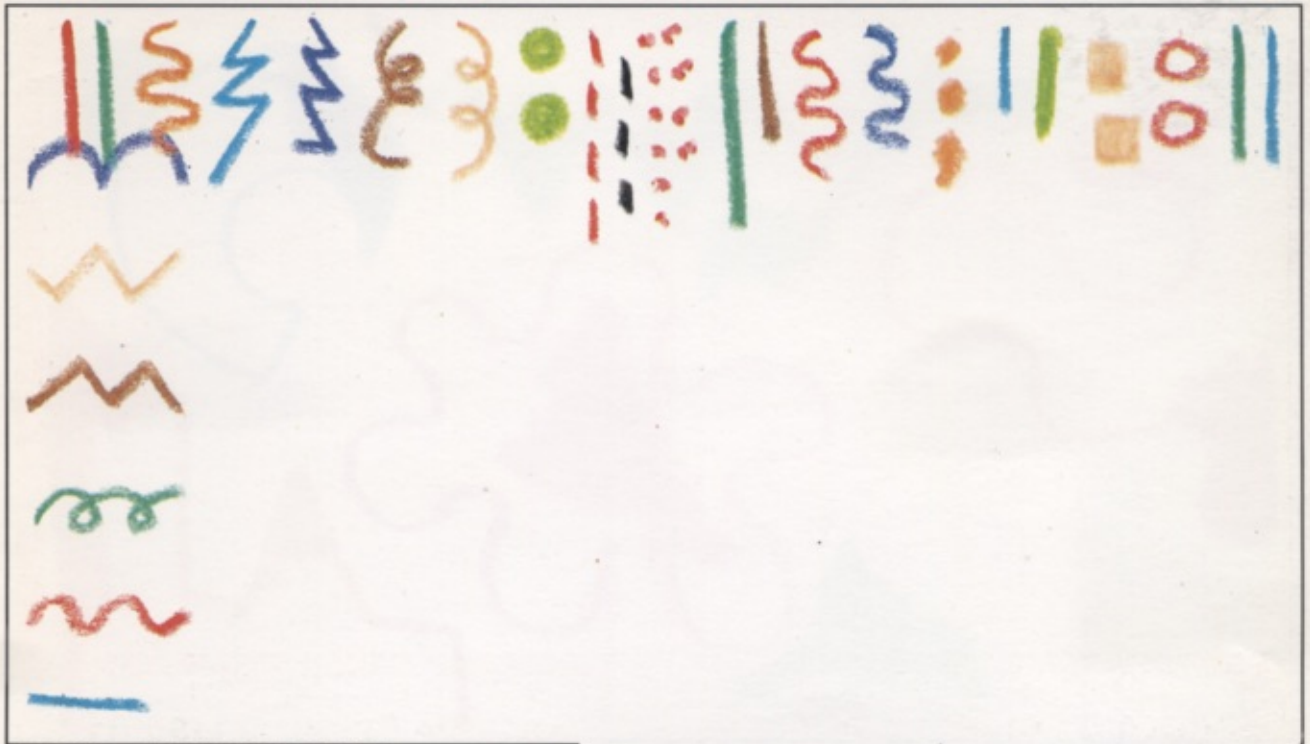
PASTELLI A CERA SU  
**CARTA DA PACCHI**



PASTELLI A CERA SU

**1**

COLORA CON I PASTELLI A CERA SUPERFICI DI CARTA DI VARIO TIPO E INCOLLANE DEI PEZZETTI NEI RIQUADRI DI QUESTA PAGINA. COME RISULTANO I SEGNI SU DI UNA SUPERFICIE LISCIA? COSA SUCCEDDE, INVECE, SU DI UNA SUPERFICIE RUVIDA?



PASTELLO USATO **DI PUNTA**



PASTELLO USATO **DI PIATTO**

**1** OSSERVA I SEGNI COLORATI E POI COMPLETA I DISEGNI NEI RIQUADRI USANDO I PASTELLI A CERA DI PIATTO E DI PUNTA, SECONDO LE INDICAZIONI. CHE DIFFERENZE CI SONO TRA I DUE DISEGNI?



PRESSIONE **FORTE**



PRESSIONE **LEGGERA**

**1** OSSERVA I SEGNI COLORATI E POI COMPLETA I DISEGNI NEI RIQUADRI USANDO I PASTELLI A CERA PREMENDO FORTE O RIMANENDO LEGGERO, SECONDO LE INDICAZIONI. CHE DIFFERENZE CI SONO TRA I DUE DISEGNI?

(PAG. 38)

CON TUTTI I TIPI DI CARTA CHE AVRAI RACCOLTO CON I TUOI COMPAGNI, COSTITUISCI LA **BANCA DELLA CARTA**. LA POTRAI UTILIZZARE NEI TUOI LAVORI FUTURI.



(PAG. 40)

PER FARE IL COLLAGE PUOI USARE PEZZETTI DI CARTA STRAPPATI, RITAGLIATI REGOLARMENTE O IRREGOLARMENTE, SOVRAPPOSTI, PICCOLI O GRANDI, PIEGATI, ARROTOLATI, LISCI, IN RILIEVO... PROVA CON OGNI TIPO DI TECNICA.

(PAGG. 41 - 42)

USANDO LA CARTAPESTA FRESCA PUOI FARE DEI QUADRETTI CON BASSORILIEVI CHE, UNA VOLTA ESSICCATI, POTRAI ANCHE DIPINGERE.



(PAG. 46)

PUOI REALIZZARE ANCHE TU DELLE SUPERFICI CON DELLE TEXTURES PARTICOLARI INCOLLANDO DEI PEZZETTI DI CARTONE O DEI SEMI SU DI UN CARTONCINO E POI RILEVARE LA SUPERFICIE CON LA TECNICA DEL FROTAGE

(PAG. 56, 57)

SE VUOI PUOI CERCARE TUTTE LE GRADAZIONI ANCHE DI ALTRI COLORI. IN AUTUNNO, AD ESEMPIO, PUOI CERCARE LE GRADAZIONI DEL MARRONE RACCOGLIENDO LE FOGLIE SECHE.

ALLO STESSO MODO PUOI RACCOGLIERE, AD ESEMPIO, BOTTONI COLORATI, SPAGHI ECC. E FARNE DEI COLLAGES.

(PAG. 56 - 57)

IN CLASSE, CON I TUOI COMPAGNI, COMONI DEI GRANDI CARTELLONI CON I VOSTRI DISEGNI DELLA STESSA TONALITA'. PROVATE POI A ESPRIMERE QUALI SENSAZIONI VI TRASMETTONO E PERCHE' (ALLEGRIA, TRISTEZZA, CALDO, FREDDO, ECC.), FACENDO UN CONFRONTO TRA LE DIVERSE TONALITA'.

**PERCEZIONE: RAPPORTO FIGURA-SFONDO**

- 1) Saper individuare il "davanti" e il "dietro" ..... pag.5, pag. 6, es. 1  
 2) Saper distinguere la figura dallo sfondo ..... pag. 6, es. 2

**PERCEZIONE: LE FIGURE NASCOSTE**

- 1) Saper riconoscere in una immagine complessa un determinato elemento  
 (oggetto/personaggio/animale) ..... pag. 7

**PERCEZIONE: FIGURE REVERSIBILI E AMBIGUE**

- 1) Riuscire a "leggere" rappresentazioni grafiche ambigue ..... pagg. 8, 9  
 1) Riuscire a cogliere il rapporto reversibile figura-sfondo ..... pag.10, es. 2

**PERCEZIONE: ILLUSIONI OTTICHE**

- 1) Capire che non sempre ciò che si percepisce di una immagine corrisponde alla realtà ..... pag. 11  
 2) Saper assumere atteggiamenti critici e di verifica oggettiva rispetto a percezioni  
 e fenomeni distorti ..... pag. 11

**PERCEZIONE: LA BUONA FORMA**

- 1) Saper identificare delle forme in una immagine..... pag. 12, es. 2  
 2) Saper completare forme incomplete..... pag. 12, es. 1  
 3) Saper scegliere forme corrispondenti a parti mancanti in una immagine..... pag. 13, es. 1  
 4) Saper usare diversi formati e diversi supporti in modo creativo e non stereotipato..... pag. 11, es. 2

**PERCEZIONE: PREGANZA E COMPOSIZIONE****Ritmo e modularità**

- 1) Riuscire ad individuare forme modulari in natura e nelle opere dell'uomo ..... pag. 14  
 2) Saper creare elementi modulari per composizioni ritmiche ..... pag. 15

**Simmetria e implicazioni topologiche**

- 1) Acquisire i concetti tipologici di "destra-sinistra",  
 "equivalente-differente" rispetto ad un asse. .... pag. 16  
 2) Saper individuare l'asse di simmetria ..... pag. 16  
 3) Acquisire il concetto di ribaltamento di una figura ..... pag. 16

**COMUNICAZIONE: PROCESSI DI COMUNICAZIONE NEL LINGUAGGIO VISIVO****Emittente, destinatario, messaggio e mezzo**

- 1) Riconoscere il contesto e gli elementi costitutivi del processo di comunicazione:  
 EMITTENTE - DESTINATARIO - MEZZO- MESSAGGIO..... pag. 18  
 2) Capire che l'immagine è un messaggio e con essa si può comunicare..... pag. 19

**I codici**

- 1) Capire che un codice è un insieme di segni e regole che devono essere note  
 sia all'emittente che al destinatario perché avvenga la comunicazione..... pag. 20  
 2) Conoscere diverse tipologie di codici iconici e non iconici..... pagg. 21, 22

**I segni**

- 1) Capire che l'immagine non è l'oggetto reale al quale assomiglia..... pag. 23  
 2) Riconoscere segni intenzionali e non ..... pagg. 24, 25  
 3) Capire che ogni segno è composto da un significante ed un significato..... pag. 25  
 4) Riconoscere segni-simbolo o arbitrari ..... pag. 26

**COMUNICAZIONE: ASPETTI DENOTATIVI E CONNOTATIVI NEL LINGUAGGIO VISIVO****Il punto di vista**

- 1) Capire che il punto di vista secondo cui è costruito il messaggio visivo,  
 determina il significato dello stesso ..... pag. 27

**Il contesto e la "polisemia" dell'immagine**

- 1) Capire che una immagine assume un particolare significato a seconda del contesto in cui è inserita..... pag. 28

**Decontestualizzazione e manipolazione dell'immagine**

- 2) Capire che un'immagine può essere manipolata..... pag. 29

**Sequenzialità e fumetto**

- 1) Saper raccontare un fatto o una storia attraverso immagini in sequenza logica..... pagg. 30, 31, 32

**COMUNICAZIONE E STEREOTIPI**

- 1) Capire che per ogni raffigurazione della realtà esistono modelli diversi e modi e tecniche diversificate per riprodurli..... pagg. 33, 34, 35, 36

**TECNICHE E MATERIALI: SUPPORTO E ATTIVITA' DI MANIPOLAZIONE E COSTRUZIONE**

- 1) Conoscere il supporto su cui si lavora: la carta ..... pagg. 38, 39, 40

- 2) " " " " " " " " : la cartapesta..... pagg. 41, 42

**La creta**

- 1) Conoscere il materiale "creta" attraverso la manipolazione..... pagg. 43, 44, 45

**TECNICHE E MATERIALI: SUPERFICI E TEXTURES**

- 1) Esperire, per conoscere, diversi tipi di textures..... pagg. 46, 47, 48

- 2) Saper inventare modi nuovi di colorare con la tecnica del frottage..... pag. 49

**TECNICHE E MATERIALI: IL COLORE**

- 1) Saper riconoscere i colori dell'iride..... pag. 50

- 2) Capire i collegamenti tra i colori del disco cromatico, primari e secondari, e saper operare con essi..... pagg. 54, 55

- 3) Saper ricavare dai colori primari e/o secondari mescolati tra loro o con il bianco e il nero, tutte le gamme possibili di colore ..... pagg. 56, 57

**STRUMENTI E MATERIALI**

- 1) Saper ricercare diverse modalità d'uso per quanto riguarda i seguenti strumenti e materiali:

—Tempere e colori in polvere ..... pagg. 51, 52, 53, 54, 55, 56, 57

—Pastelli ad olio e a cera..... pagg. 58, 59, 60

**STAMPA E DECORAZIONE**

- 1) Saper ricercare diverse tecniche di stampa e decorazione ..... pag. 52



## REFERENZE ICONOGRAFICHE

- Pag. 8 - ARCIMBOLDO, *La Primavera*, Madrid, Real Academia de Bellas Artes de San Fernando
- " " - ARCIMBOLDO, *L'Estate*, Vienna, Kunsthistorisches Museum
- " " - ARCIMBOLDO, *L'Autunno*, Parigi, Louvre
- " " - ARCIMBOLDO, *L'Inverno*, Vienna, Kunsthistorisches Museum
- " 10 - M. C. ESCHER, *Cielo e acqua II*
- " " - F. PUTZOLU, *Illustraz. da T. CASULA, Tra vedere e non vedere*, Einaudi, Torino 1981
- Pag. 29 - H. HOCH, *Collage 1920*, Collezione privata
- " 31 - CHARLIE BROWN di Charles M. Schulz
- " 32 - " " " " " "
- " 34 - MICHELANGELO, *Giudizio universale*, Roma, Cappella Sistina
- " " - PRASSITELE: *Statua di Apollo*, Delfi, Museo Archeologico.
- " " - V. VAN GOGH, *Ritratto di P. Tanguy*, Parigi, Musée Rodin
- " 36 - P. PICASSO, *Gatto che divora un uccello*, New York, Collezione privata



Questo volume, sprovvisto del talloncino a fronte, è da considerarsi copia **saggio-campione gratuito**, fuori commercio. Esente da I.V.A. (D.P.R. 26 ottobre 1972, n. 633, art. 2, 3° comma, lett. d). Esente da bolli di accompagnamento (D.P.R. 6 ottobre 1975, N. 627, art. 4, n. 6). La sua messa in commercio senza il talloncino triangolare, è passibile di denuncia per evasione fiscale.

D. Antonello - G. Forti  
**OCCHIO... ALL'IMMAGINE!**  
Classe Prima  
Signum Scuola - Padova  
583